

# 八雲町木彫り熊資料館

## 木彫り熊 PAPER CRAFT



©labbott

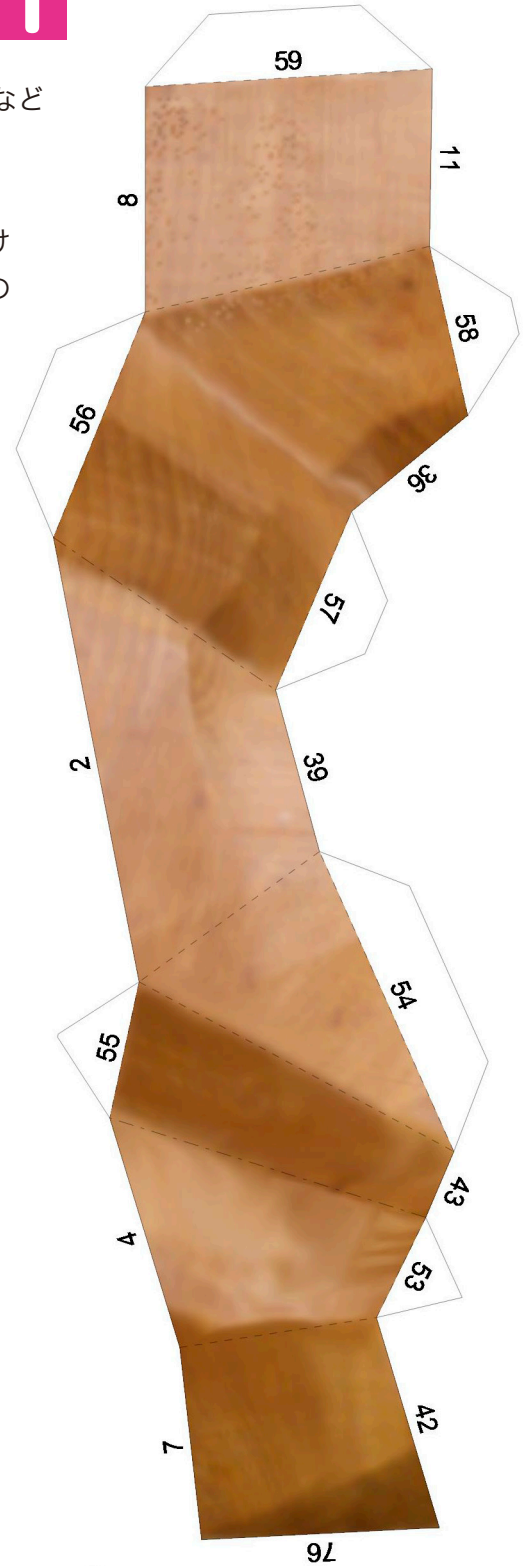
☆道具：はさみ・のり（または木工用ボンド）・定規・竹串など

☆----- 山折り線

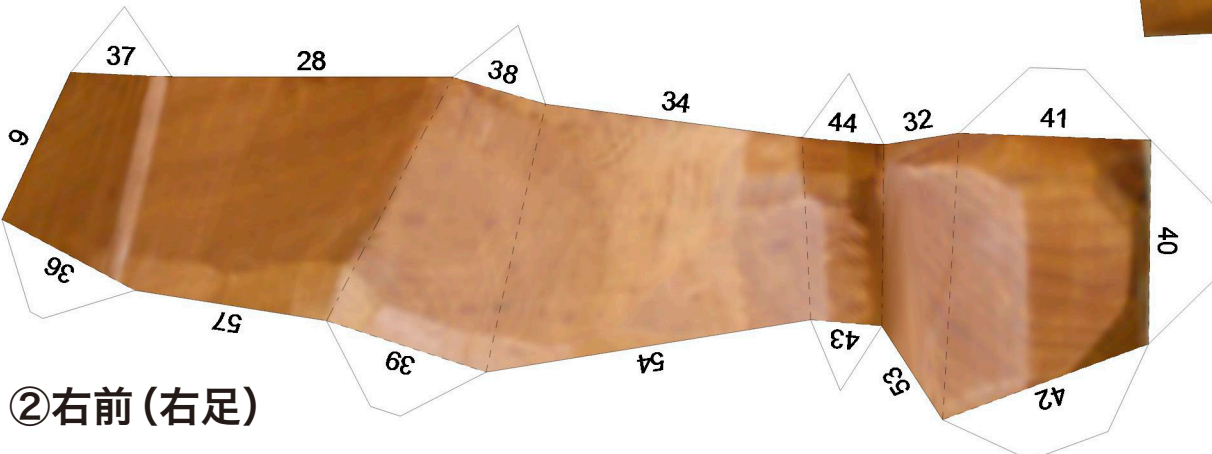
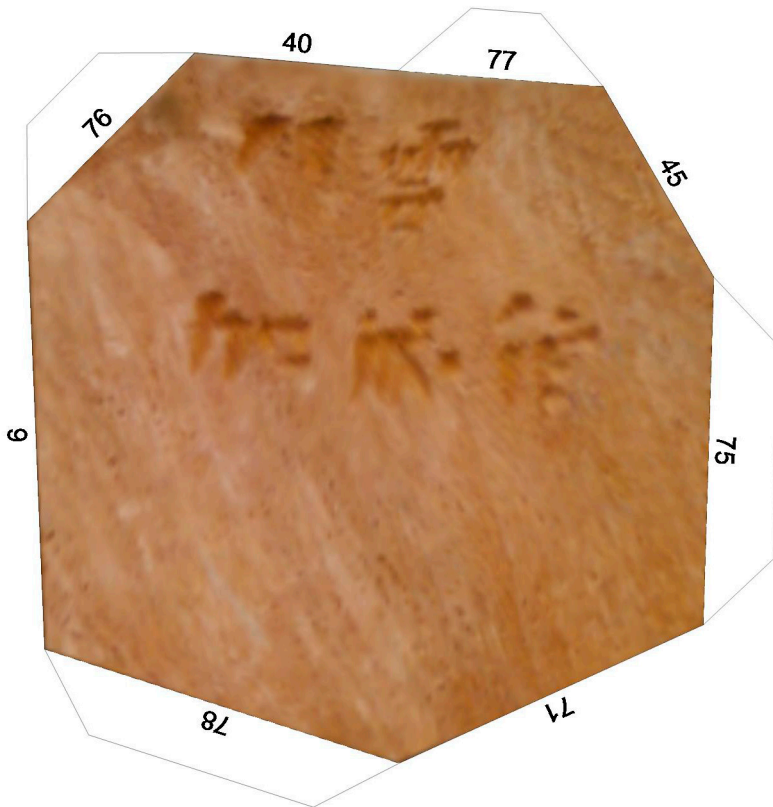
☆----- 谷折り線

☆のりしろの番号と同じ番号の本体裏側を合わせ、のり付けしていきます。②～⑪の方から合わせていき、最後に①の底面を合わせると完成です。

### ④右前(右足横)

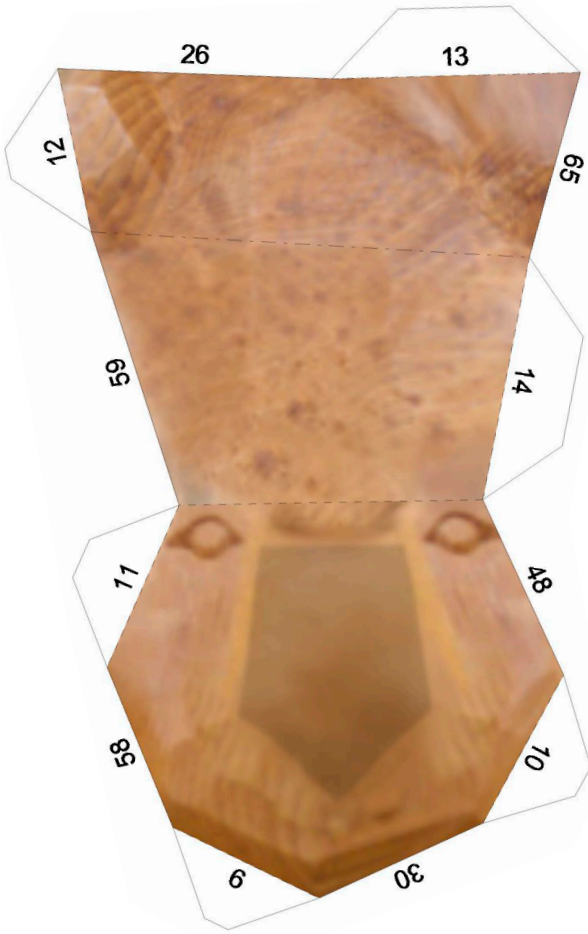


### ①底面

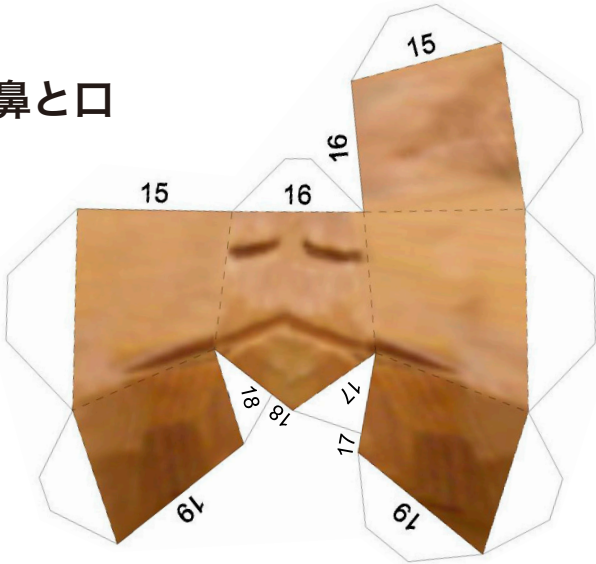


### ②右前(右足)

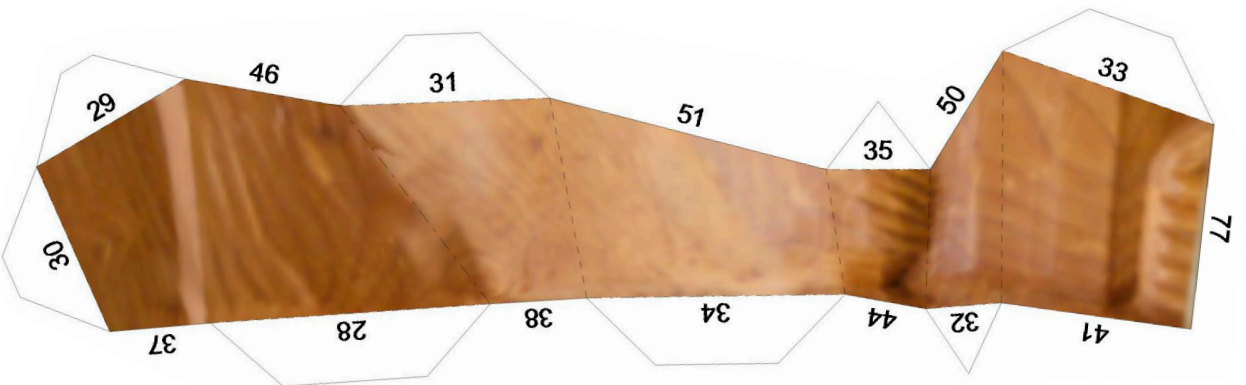
⑩顔と頭



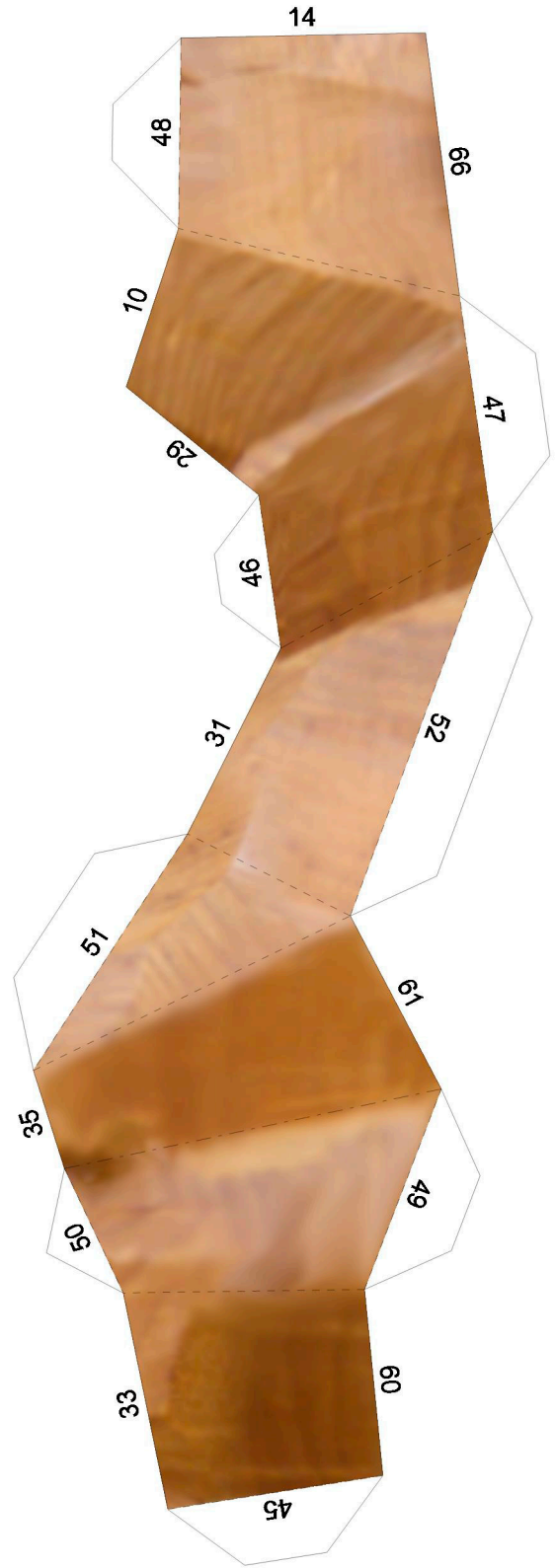
⑪鼻と口



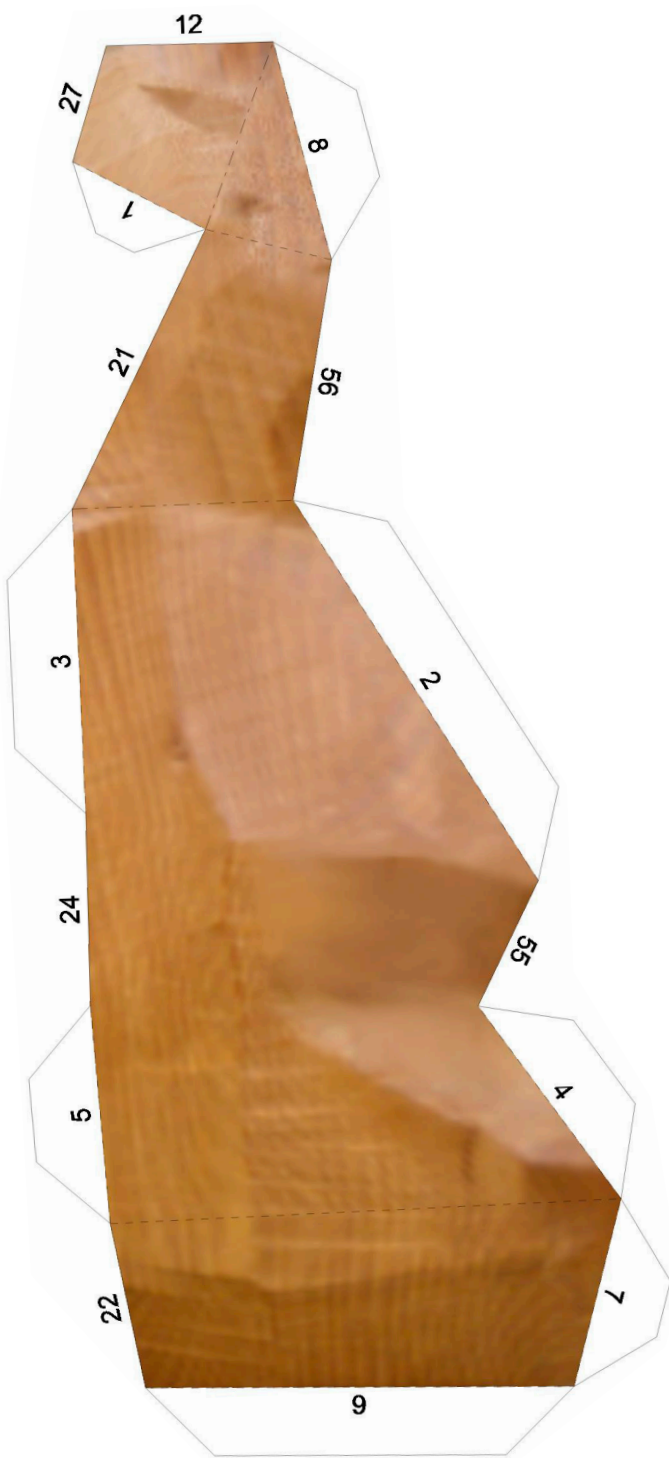
③左前(左足)



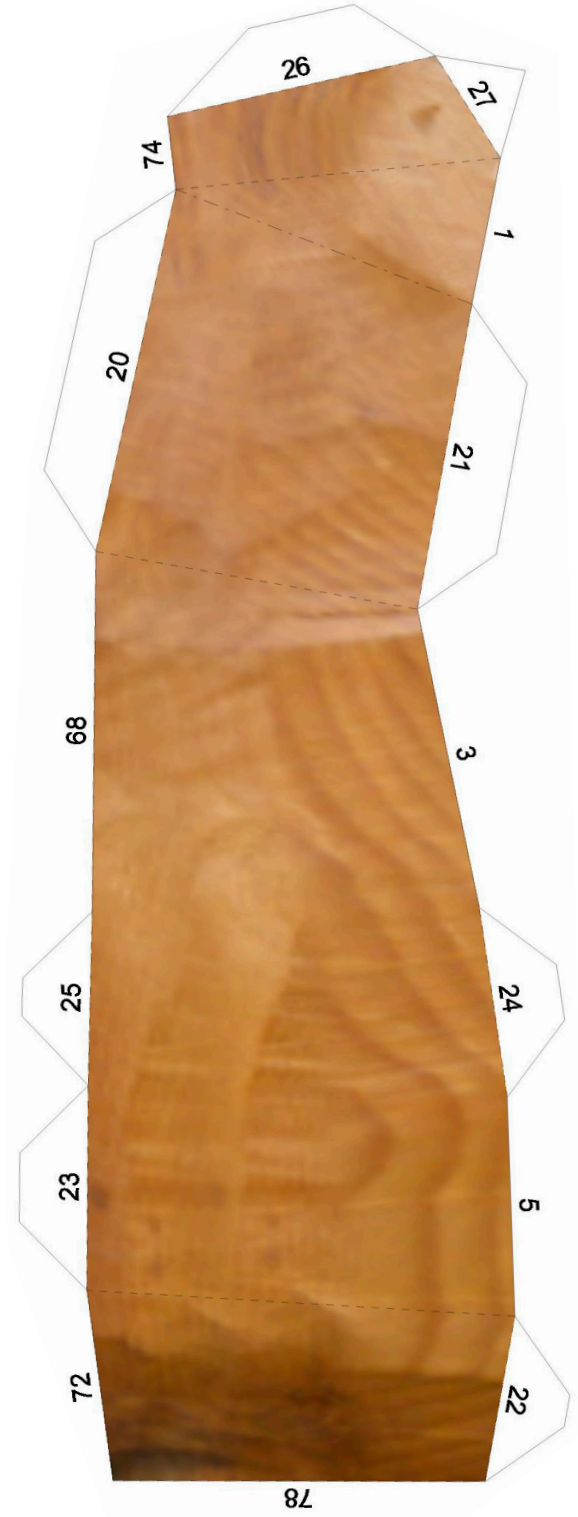
⑤左前(左足横)



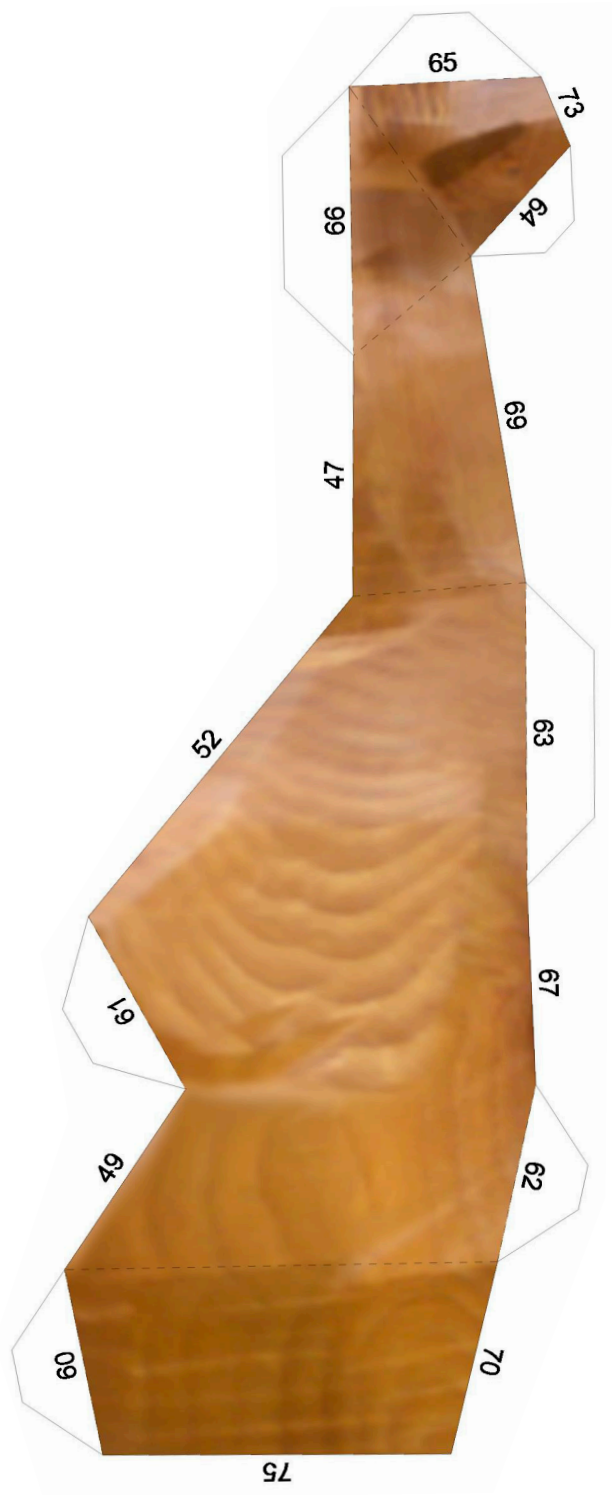
⑥右側面



⑦右側後面(⑥に続く)



⑧左側面



⑨左側後面(⑧に続く)

