

八雲町役場庁舎等建設工事実施設計  
設計変更案

2024.3.15

二本柳慶一建築研究所・隈研吾建築都市設計事務所共同企業体

# アプローチ空間からの建物ボリュームの比較

基本設計 原案



最高軒高さ：18m  
外壁：木羽目板+吹付塗装

実施設計 変更案



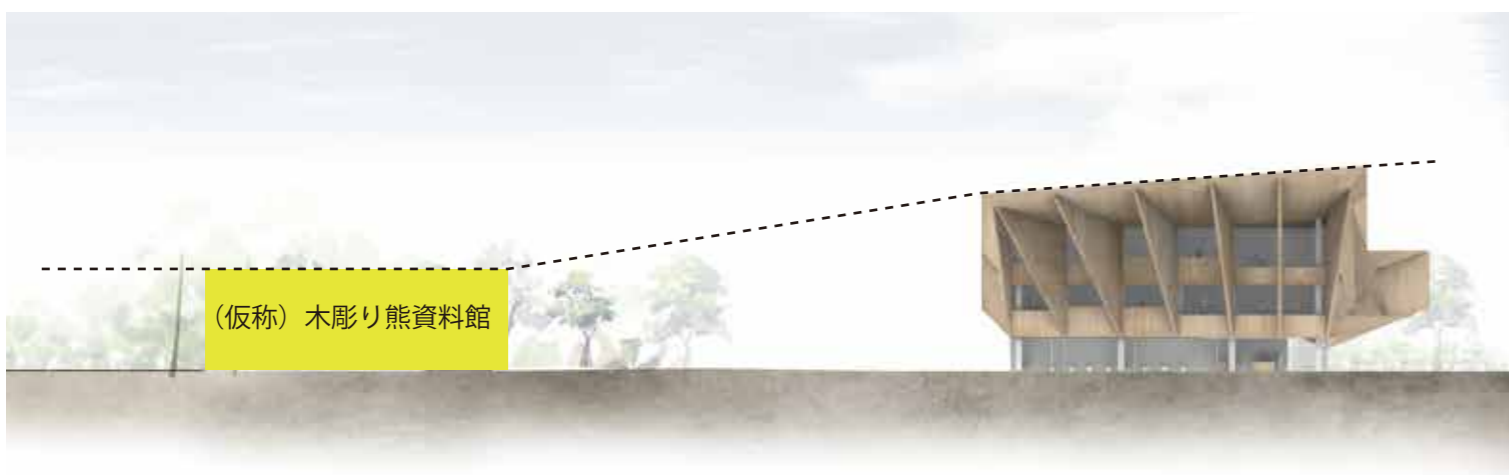
最高軒高さ：10m  
外壁：吹付塗装

ボリューム感を抑え、威圧感を軽減したヒューマンスケールの木立のファサード



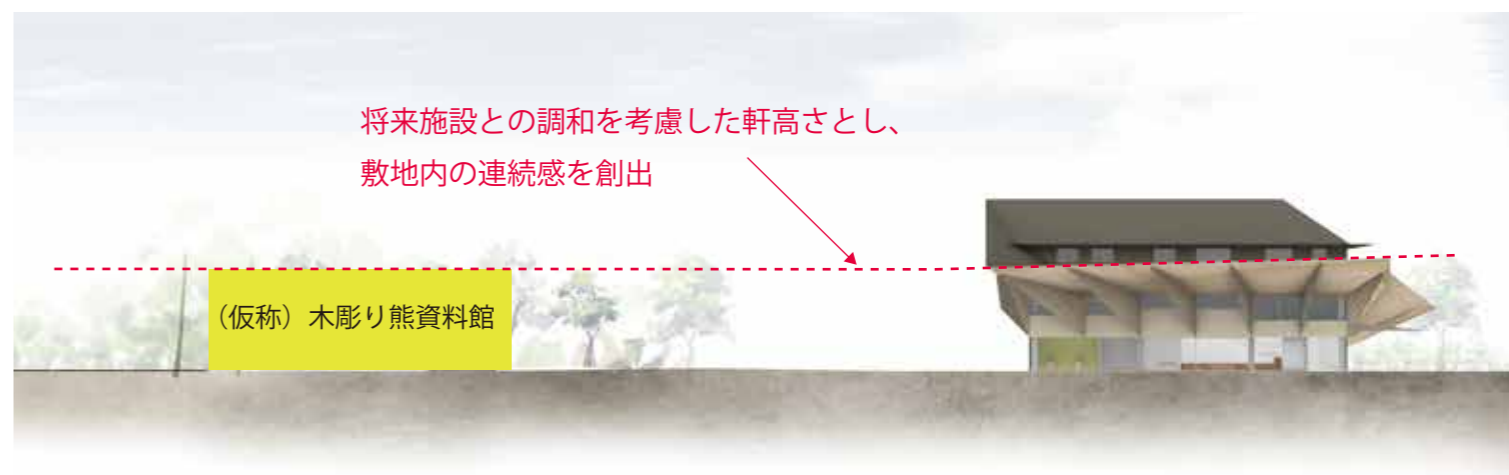
# おおやねひろばにおける軒高さの比較

基本設計 原案



最高軒高さ：18m  
外壁：木羽目板+吹付塗装

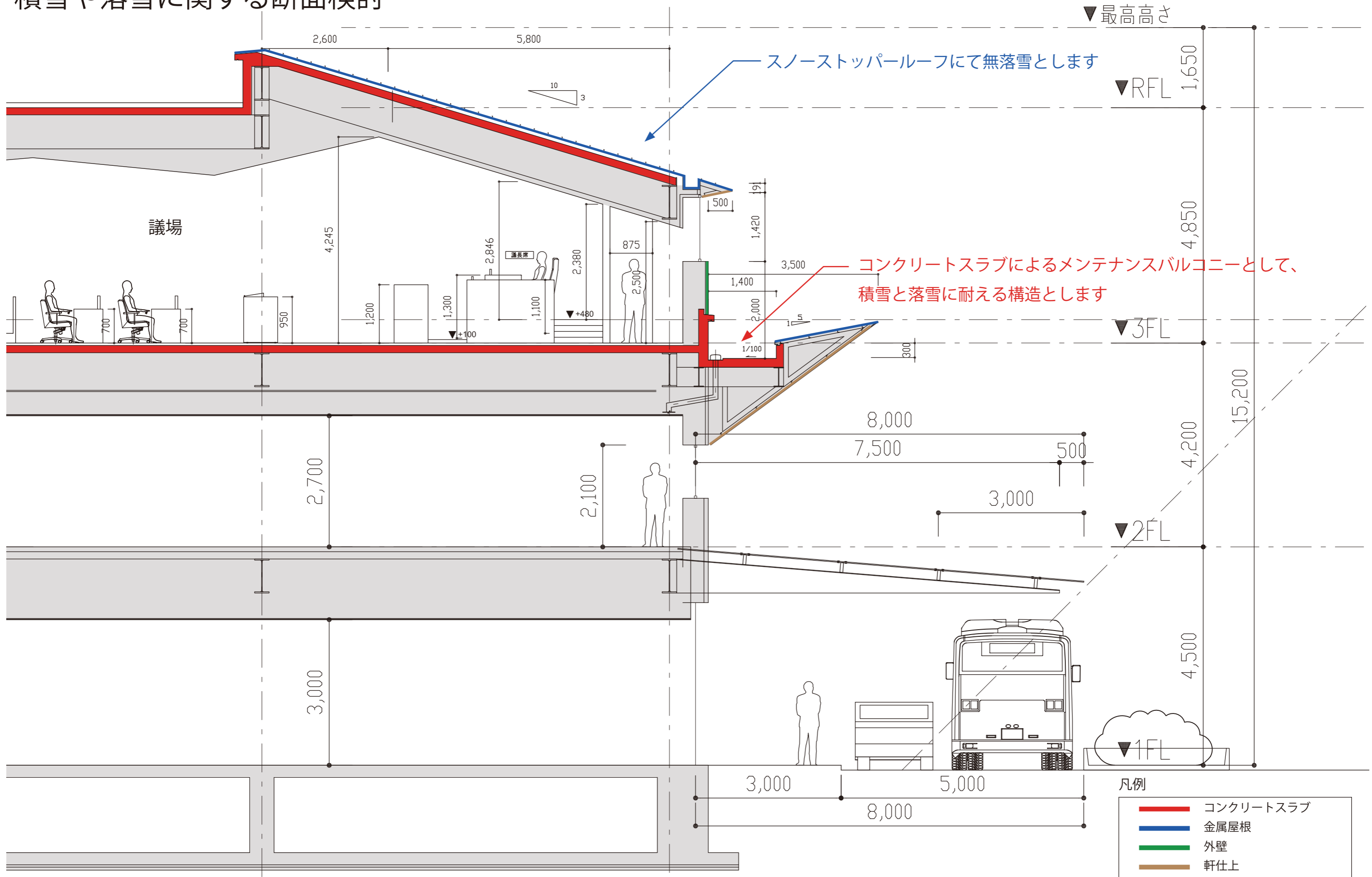
実施設計 変更案



最高軒高さ：10m  
外壁：吹付塗装

軒高さを抑え、周囲の木々と調和する木立のファサード

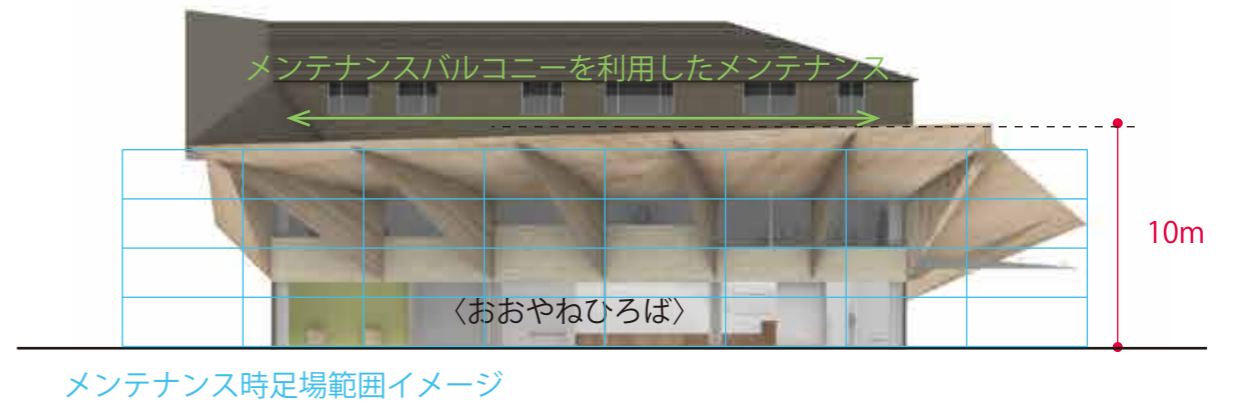
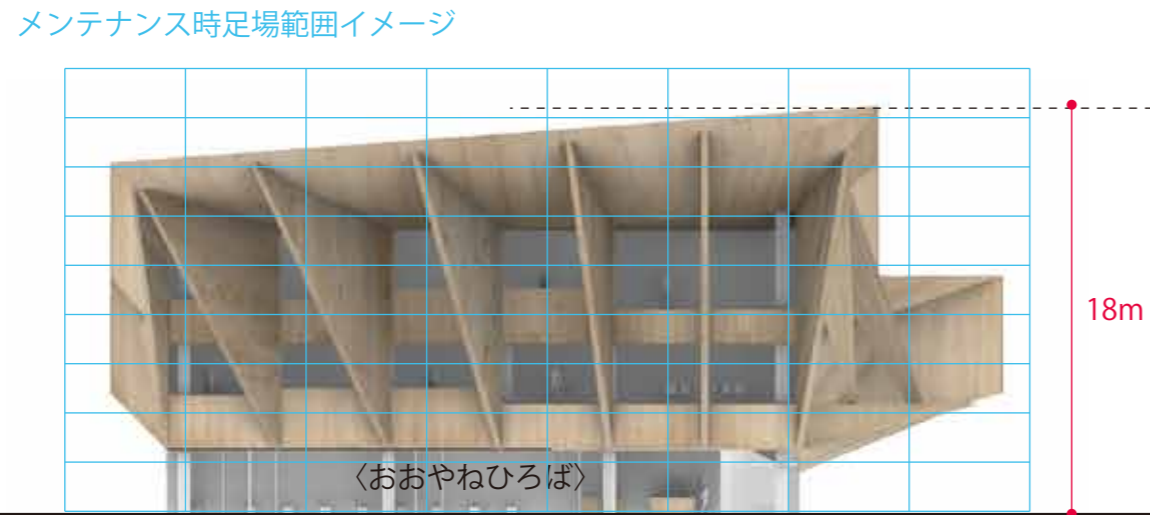
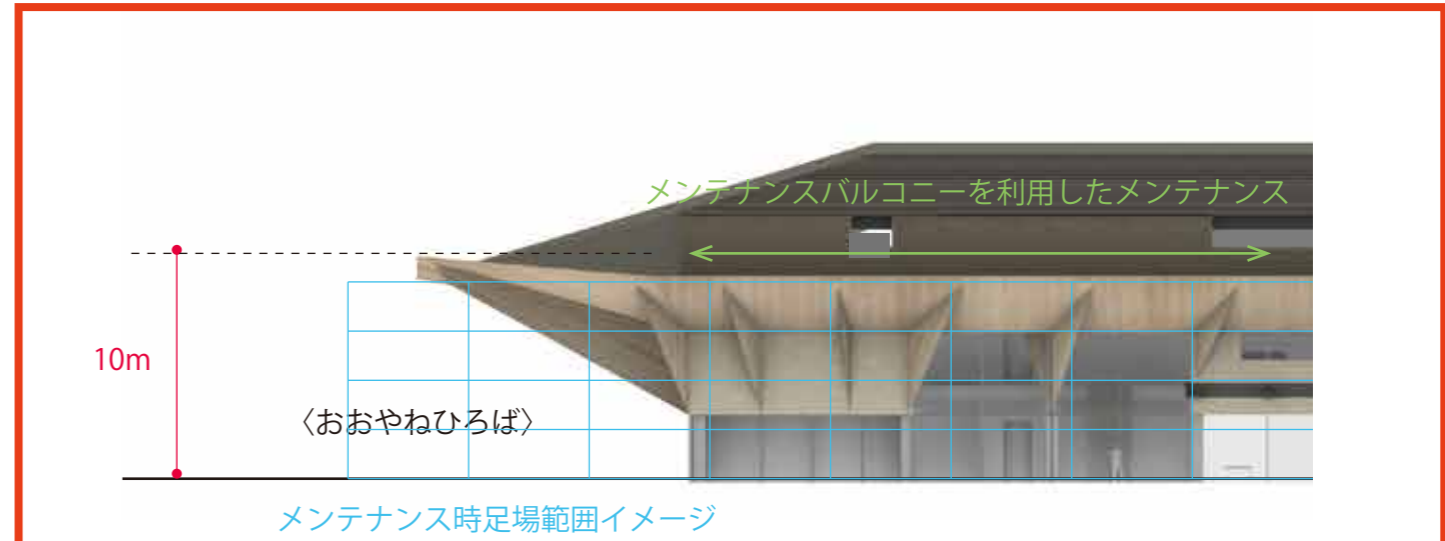
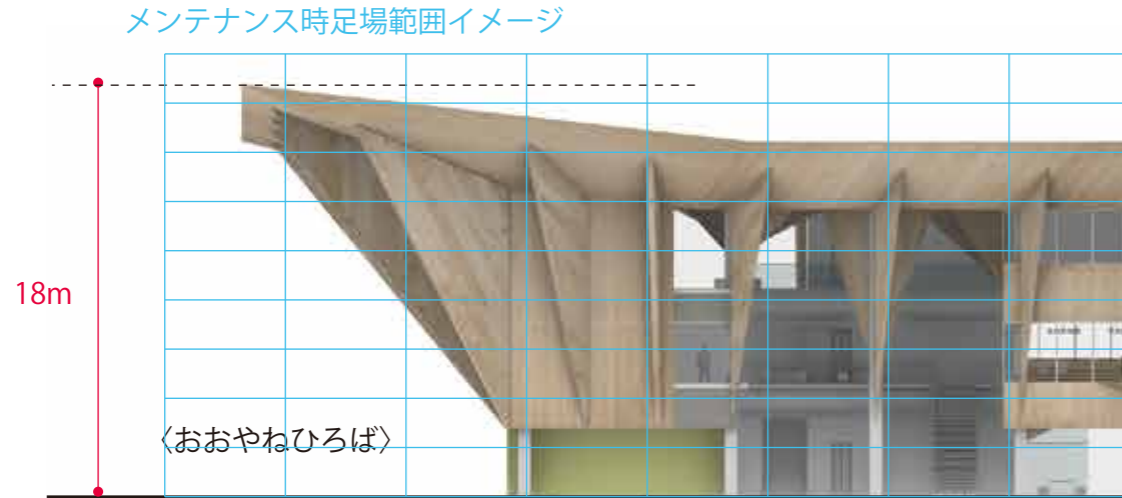
# 積雪や落雪に関する断面検討



# メンテナンス性やコスト比較について

## 基本設計 原案

## 実施設計 変更案



	原案		今回案	
屋根軒高さ	18m (おおやねひろば)		10m (おおやねひろば)	
外壁仕上げ	木羽目板張り+吹付塗装		吹付塗装	
イニシャルコスト	○	軒裏、外壁を含み、多くの木材を使用した外装	◎	木材の使用箇所を限定的にし、減額効果を生む
改修足場のコスト	△	最大高さ 18mの総足場となる	◎	2階建て足場での改修が可能 (町内業者への委託が可能)
日常メンテナンス	△	高所作業車等の利用が必要	◎	3階のメンテナンスバルコニーを利用して簡易な清掃や雪の除去が可能
木材の保護塗料	○	10年に一度の再塗布を想定	◎	15年に一度を想定 (一般的な大規模改修周期に合わせてメンテナンス可能)



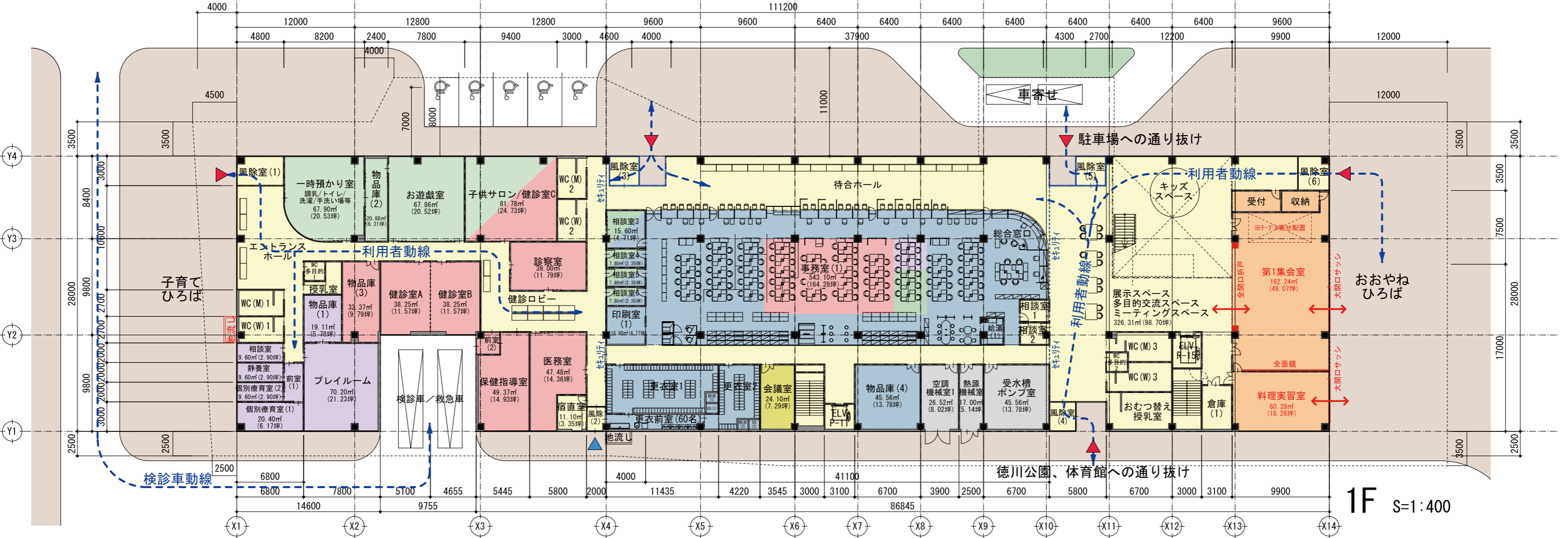
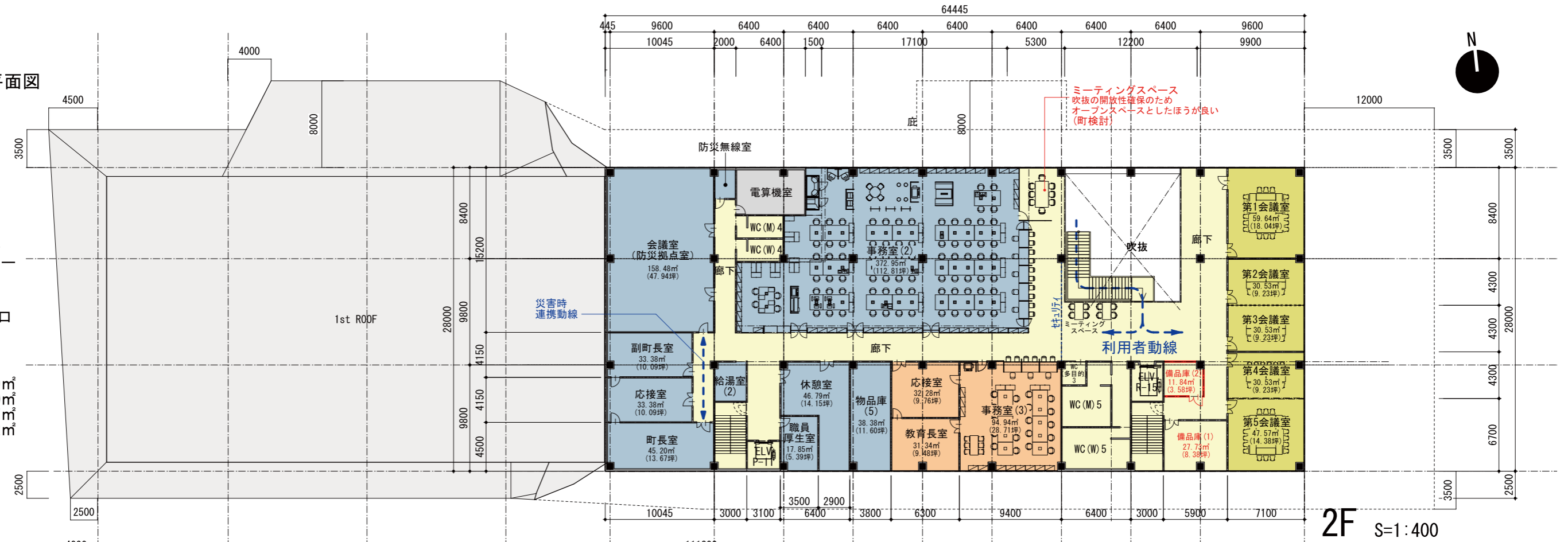
# 平面計画

## 1. 1階平面、2階平面図

### 用途凡例

- 庁舎
- 議会関連諸室
- 公民館
- 保健センター
- 発達支援センター
- 子育て支援センター
- 共用部（廊下等）
- 共用諸室
- ▲ 来庁者・職員出入口
- ▲ 職員専用出入口

延べ床面積：6,149.49㎡  
 1階床面積：3,113.60㎡  
 2階床面積：1,661.27㎡  
 3階床面積：1,374.62㎡



# 平面計画

## 2. 3階平面、屋根伏図

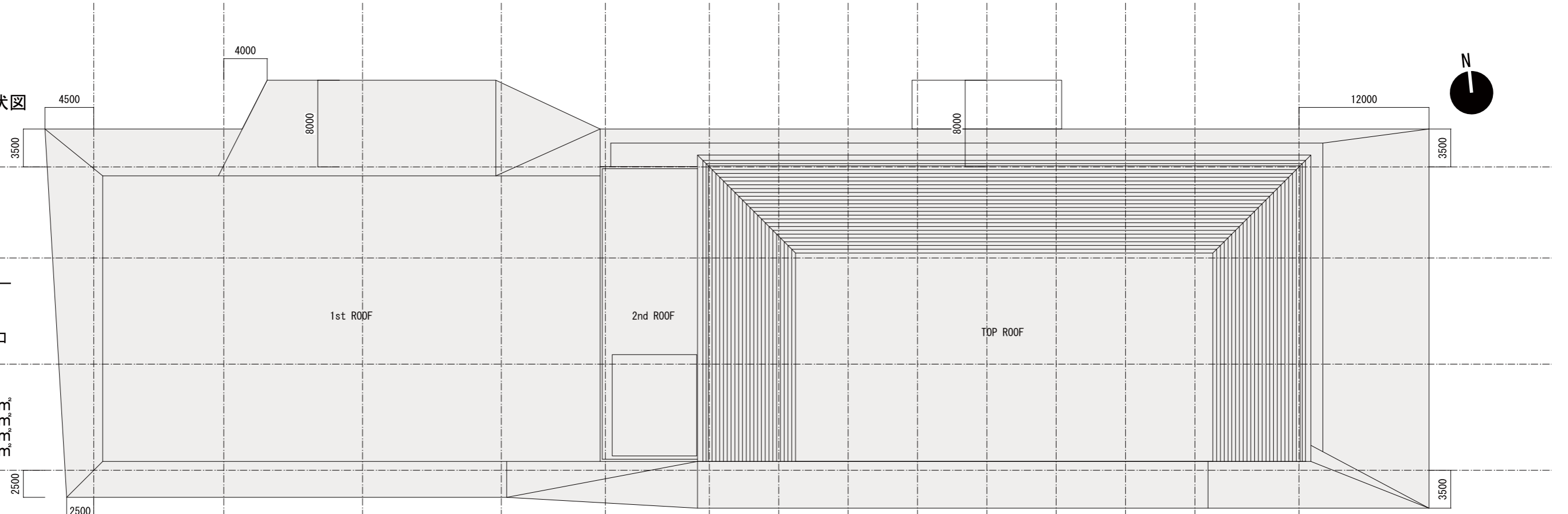
### 用途凡例

- : 庁舎
- : 議会関連諸室
- : 公民館
- : 保健センター
- : 発達支援センター
- : 子育て支援センター
- : 共用部（廊下等）
- : 共用諸室

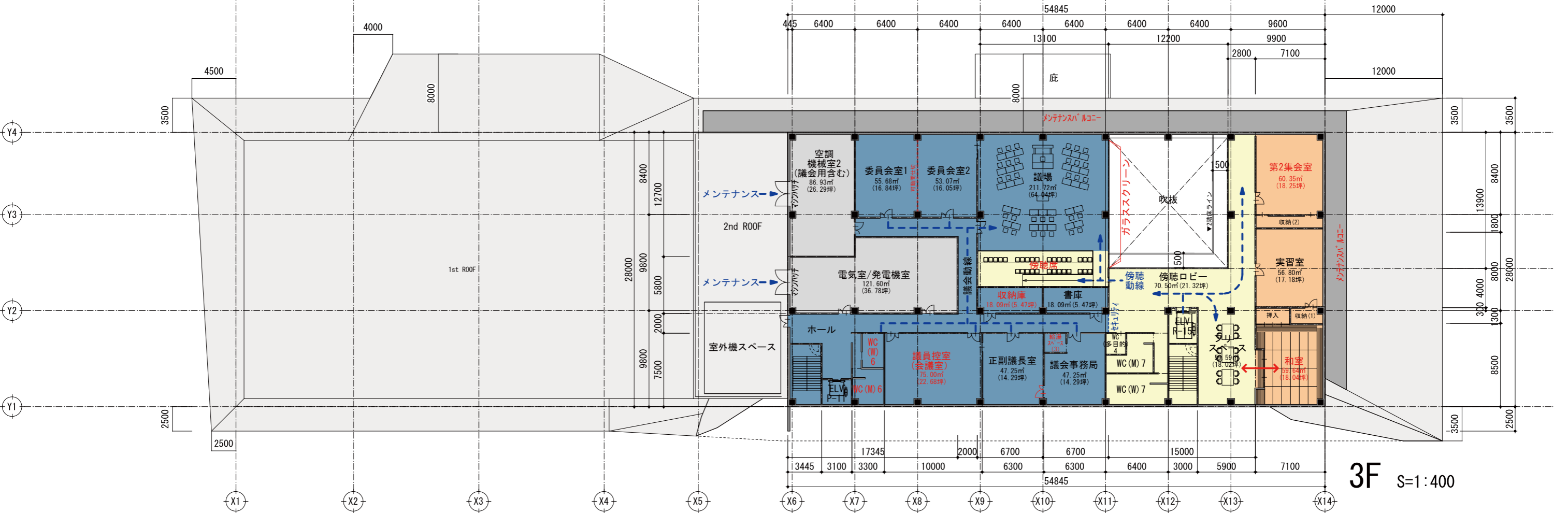
▲ 来庁者・職員出入口

▲ 職員専用出入口

延べ床面積 : 6,149.49㎡  
 1階床面積 : 3,113.60㎡  
 2階床面積 : 1,661.27㎡  
 3階床面積 : 1,374.62㎡



ROOF S=1:400



3F S=1:400