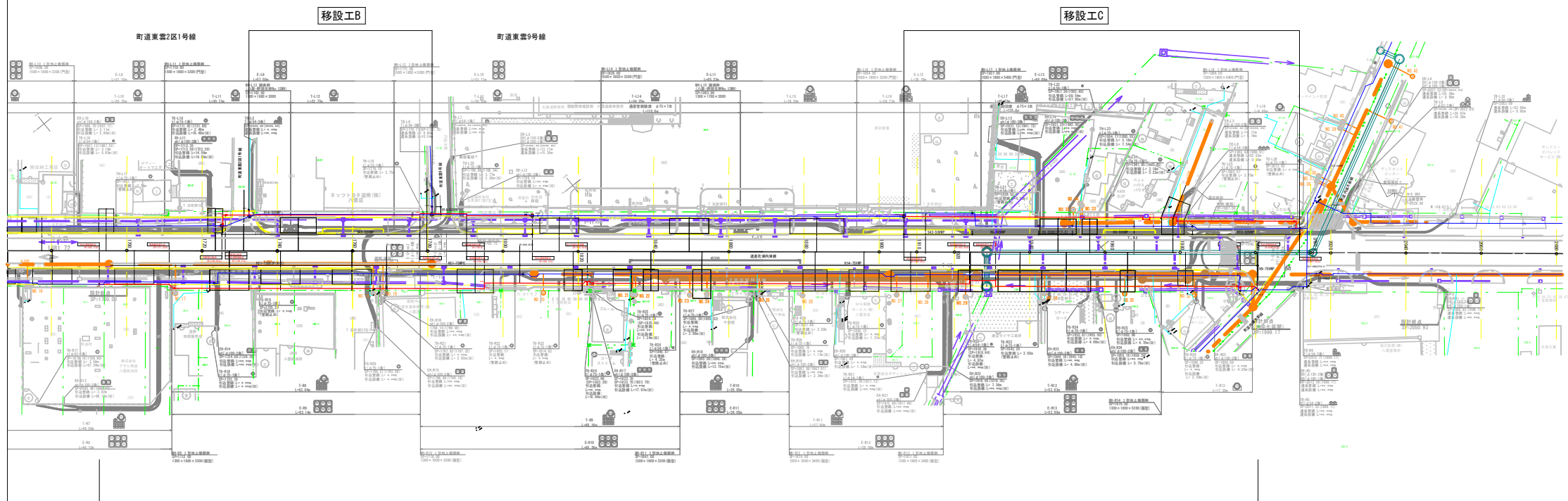


令和 6 年 度
東 雲 町 地 区 配 水 管 移 設 工 事
実 施 設 計 図
図 面 目 録

図面番号	図 面 名	縮 尺	図面番号	図 面 名	縮 尺
1	全体平面図	1:1000	6-3	横断図	1:50 (A1) 1:100 (A3)
2-1	移設工A-管割詳細図	1:200	6-4	横断図	1:50 (A1) 1:100 (A3)
2-2	移設工A-管割詳細図	1:200	6-5	横断図	1:50 (A1) 1:100 (A3)
2-3	移設工A-標準定規図	1:20	6-6	横断図	1:50 (A1) 1:100 (A3)
3-1	移設工B-管割詳細図	1:100	6-7	横断図	1:50 (A1) 1:100 (A3)
3-2	移設工B-標準定規図	1:20			
4-1	移設工C-管割詳細図	1:100			
4-2	移設工C-標準定規図	1:20			
5-1	移設工A-給水切替工・消火栓切替工詳細図	1:200			
5-2	移設工A-給水切替工・消火栓切替工詳細図	1:200			
5-3	移設工B-既設管接続工詳細図	1:100			
5-4	移設工C-給水工詳細図	1:100			
5-5	給水切替工・消火栓切替工・既設管撤去工-標準定規図	1:20			
6-1	横断図	1:50 (A1) 1:100 (A3)			
6-2	横断図	1:50 (A1) 1:100 (A3)			



移設工A φ75 移設位置座標簿 世界測地系 (BPA~EPA)

	X 座 標	Y 座 標	測点 (m)	測点間距離 (m)
BPA	X = -194442.567	Y = 2585.076	SP- 0.000	
IPA1	X = -194454.087	Y = 2599.583	SP- 18.525	18.525
IPA2	X = -194455.506	Y = 2599.748	SP- 19.954	1.429
HVA1	X = -194455.767	Y = 2600.078	SP- 20.374	0.420
IPA3	X = -194506.958	Y = 2664.556	SP-102.702	82.328
IPA4	X = -194505.782	Y = 2665.486	SP-104.202	1.500
IPA5	X = -194522.190	Y = 2686.158	SP-130.594	26.392
IPA6	X = -194522.116	Y = 2686.790	SP-131.230	0.636
TA1	X = -194522.459	Y = 2687.224	SP-131.784	0.553
IPA7	X = -194522.802	Y = 2687.657	SP-132.336	0.553
IPA8	X = -194523.434	Y = 2687.731	SP-132.973	0.636
HVA2	X = -194523.790	Y = 2688.178	SP-133.544	0.571
IPA9	X = -194585.988	Y = 2766.495	SP-233.555	100.011
IPA10	X = -194585.307	Y = 2767.034	SP-234.424	0.869
IPA11	X = -194589.585	Y = 2772.441	SP-241.319	6.895
IPA12	X = -194590.778	Y = 2771.497	SP-242.840	1.521
HVA3	X = -194630.660	Y = 2821.900	SP-307.113	64.273
TA2	X = -194631.124	Y = 2822.486	SP-307.860	0.747
IPA13	X = -194633.512	Y = 2825.504	SP-311.709	3.849
EPA	X = -194634.784	Y = 2825.660	SP-312.990	1.281

L=312.990m

移設工B φ50 移設位置座標簿 世界測地系 (BPB~EPB)

	X 座 標	Y 座 標	測点 (m)	測点間距離 (m)
BPB	X = -194450.531	Y = 2620.295	SP- 0.000	
IPB1	X = -194450.663	Y = 2620.464	SP- 0.214	0.214
HVB1	X = -194450.303	Y = 2620.750	SP- 0.674	0.460
IPB2	X = -194448.467	Y = 2622.202	SP- 3.015	2.341
HVB2	X = -194449.080	Y = 2622.978	SP- 4.004	0.989
TB1	X = -194452.773	Y = 2627.644	SP- 9.955	5.951
IPB3	X = -194480.963	Y = 2663.271	SP- 55.386	45.431
IPB4	X = -194480.673	Y = 2663.501	SP- 55.756	0.370
TB2	X = -194482.684	Y = 2666.036	SP- 58.992	3.235
IPB5	X = -194488.383	Y = 2673.237	SP- 68.175	9.184
IPB6	X = -194488.814	Y = 2672.895	SP- 68.725	0.550
EPB	X = -194499.645	Y = 2686.583	SP- 86.180	17.455

L=86.180m

移設工C φ50 移設位置座標簿 世界測地系 (BPC~EPC)

	X 座 標	Y 座 標	測点 (m)	測点間距離 (m)
BPC	X = -194561.096	Y = 2763.952	SP- 0.000	
IPC1	X = -194600.690	Y = 2813.612	SP- 63.512	63.512
IPC2	X = -194601.114	Y = 2813.274	SP- 64.055	0.543
IPC3	X = -194602.246	Y = 2814.674	SP- 65.855	1.800
IPC4	X = -194601.810	Y = 2815.021	SP- 66.412	0.558
IPC5	X = -194606.267	Y = 2820.629	SP- 73.577	7.164
IPC6	X = -194607.033	Y = 2820.021	SP- 74.555	0.978
HVC1	X = -194626.455	Y = 2844.491	SP-105.796	31.241
IPC7	X = -194626.759	Y = 2844.874	SP-106.285	0.489
IPC8	X = -194628.239	Y = 2843.703	SP-108.173	1.888
EPC	X = -194628.794	Y = 2844.404	SP-109.067	0.894

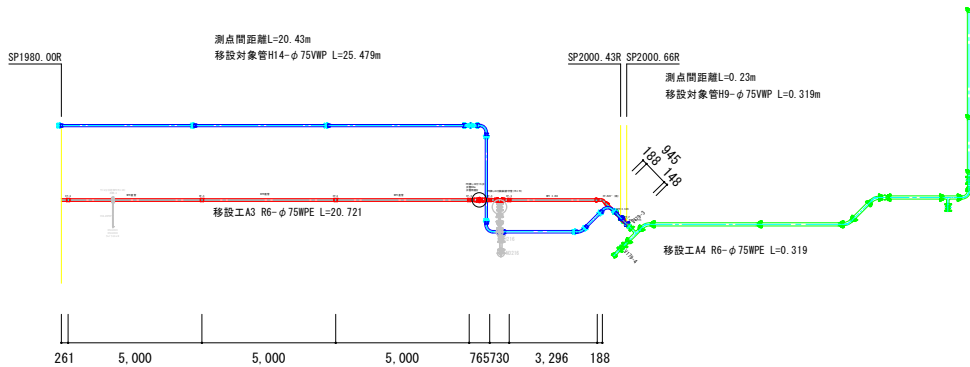
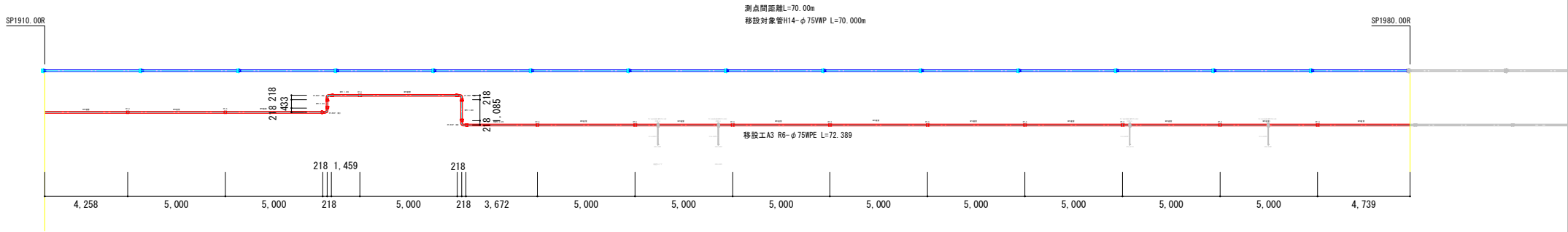
L=109.067m

凡例

- 既設配水管
- 用地境界線
- 移設設計線
- 既設給水管

令和6年度

工事名	東雲町地区配水管移設工事		
図面名	全体平面図		
縮 尺	1/1000	図面番号	1
八 雲 町 環 境 水 道 課			



測点間距離L=76.30m
移設対象管H21-φ75DCIP(K-3)L=79.367m

移設工A1 R6-φ75DCIP(GX-S)L=76.719

測点間距離L=35.38m
移設対象管H21-φ75WPE L=35.387m

移設工A2 R6-φ75WPE L=36.886

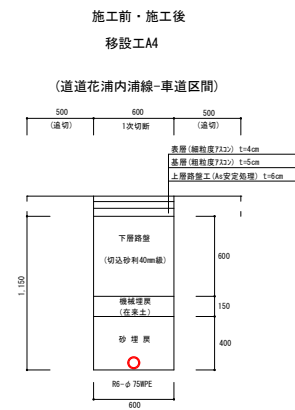
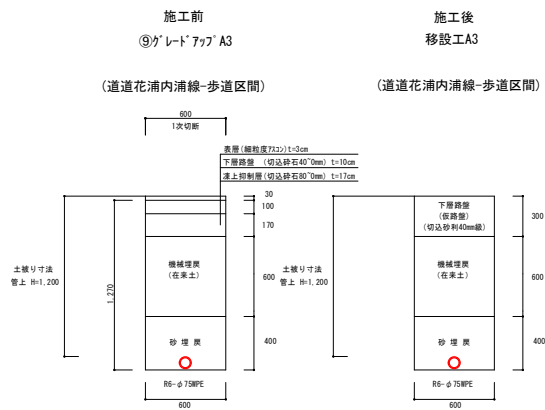
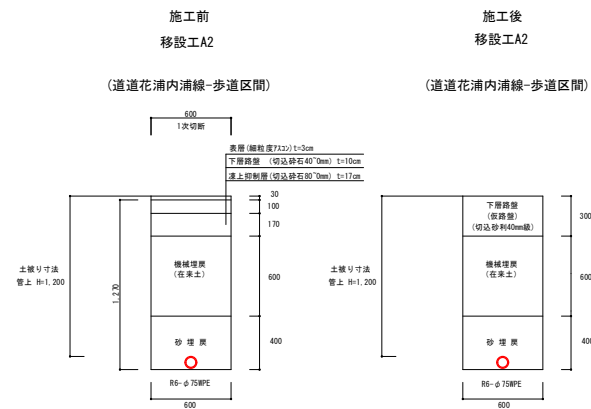
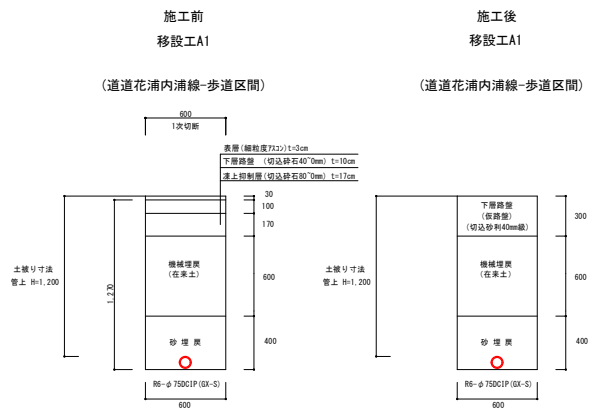
測点間距離L=196.03m
移設対象管H14-φ75VWP L=201.398m

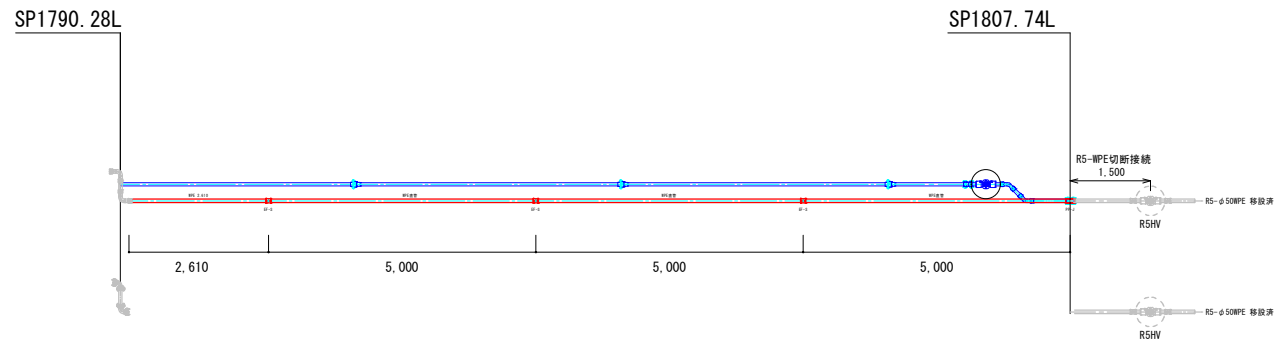
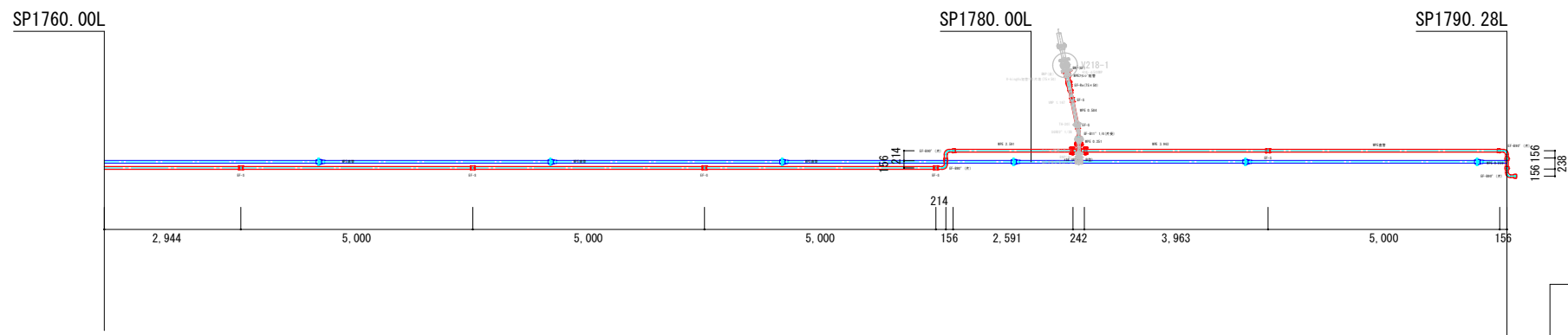
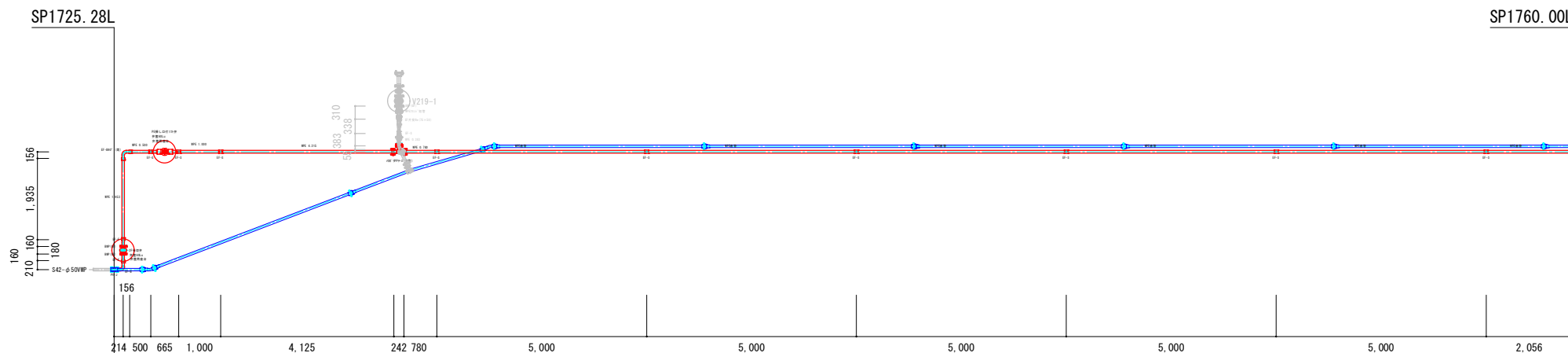
移設工A3 R6-φ75WPE L=199.060

測点間距離L=0.23m
移設対象管H9-φ75VWP L=0.319m

移設工A4 R6-φ75WPE L=0.319

令和6年度			
工事名	東雲町地区配水管移設工事		
図面名	移設工A-管割詳細図		
縮尺	1/200	図面番号	2-2
八雲町環境水道課			





測点間距離L=82.46m
移設対象管S42-φ50VWP L=83.137m

移設工B1 R6-φ50WPE L=86.180

測点 SP1732.637L 町道東雲2区1号線
移設対象管H15-φ50VWP L=1.594m

移設工B2 R6-φ50WPE L=1.326

測点 SP1781.098L 町道東雲9号線
移設対象管H14-φ50VNP L=2.000m

移設工B3 R6-φ50WPE L=1.760

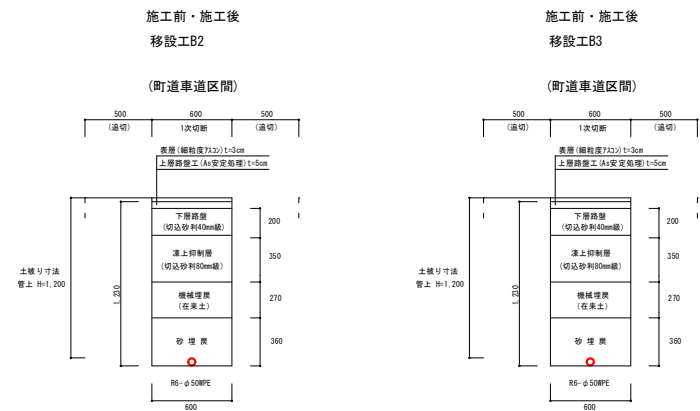
令和6年度

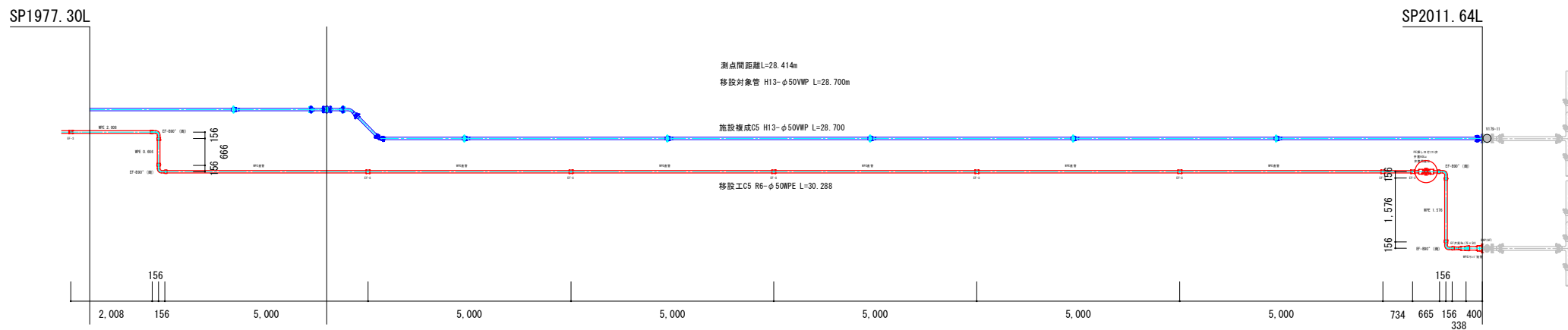
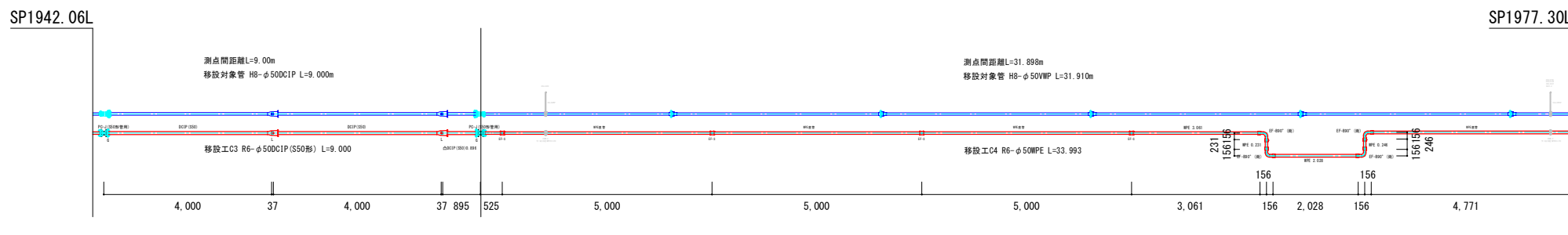
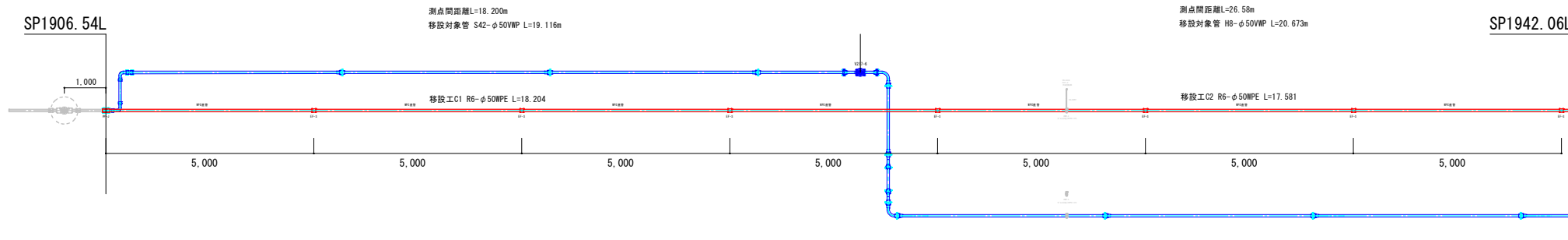
工事名	東雲町地区配水管移設工事
-----	--------------

図面名	移設工B-管割詳細図
-----	------------

縮 尺	1/100	図面番号	3-1
-----	-------	------	-----

八雲町環境水道課





測点間距離L=18.200m
移設対象管 S42-φ50VWP L=19.116m
移設工C1 R6-φ50WPE L=18.204

測点間距離L=26.58m
移設対象管 H8-φ50VWP L=20.673m
移設工C2 R6-φ50WPE L=17.581

測点間距離L=9.00m
移設対象管 H8-φ50DCIP L=9.000m
移設工C3 R6-φ50DCIP(S50形) L=9.000

測点間距離L=31.899m
移設対象管 H8-φ50VWP L=31.910m
移設工C4 R6-φ50WPE L=33.993

測点間距離L=28.414m
移設対象管 H13-φ50VWP L=28.700m
移設工C5 R6-φ50WPE L=30.288

令和6年度

工事名 東雲町地区配水管移設工事

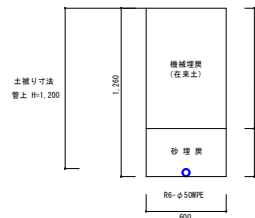
図面名 移設工C-管割詳細図

縮尺 1/100 図面番号 4-1

八雲町環境水道課

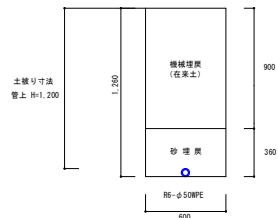
施工前・施工後
移設工C1

(道道花浦内浦線-路肩区間)
※張芝復旧なし



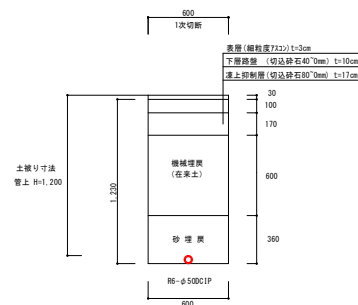
施工前・施工後
移設工C2

(道道花浦内浦線-路肩区間)
※張芝復旧なし



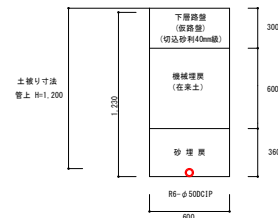
施工前
移設工C3

(道道花浦内浦線-歩道区間)



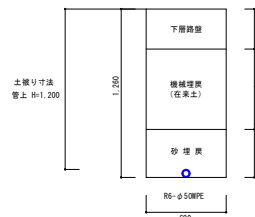
施工後
移設工C3

(道道花浦内浦線-歩道区間)



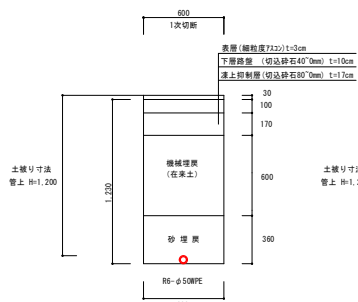
施工前・施工後
移設工C4

(道道花浦内浦線-路盤区間)



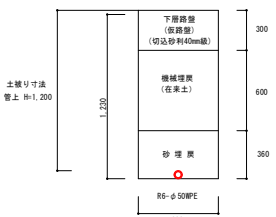
施工前
移設工C4

(道道花浦内浦線-歩道区間)



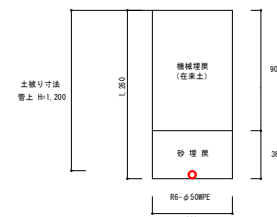
施工後
移設工C4

(道道花浦内浦線-歩道区間)



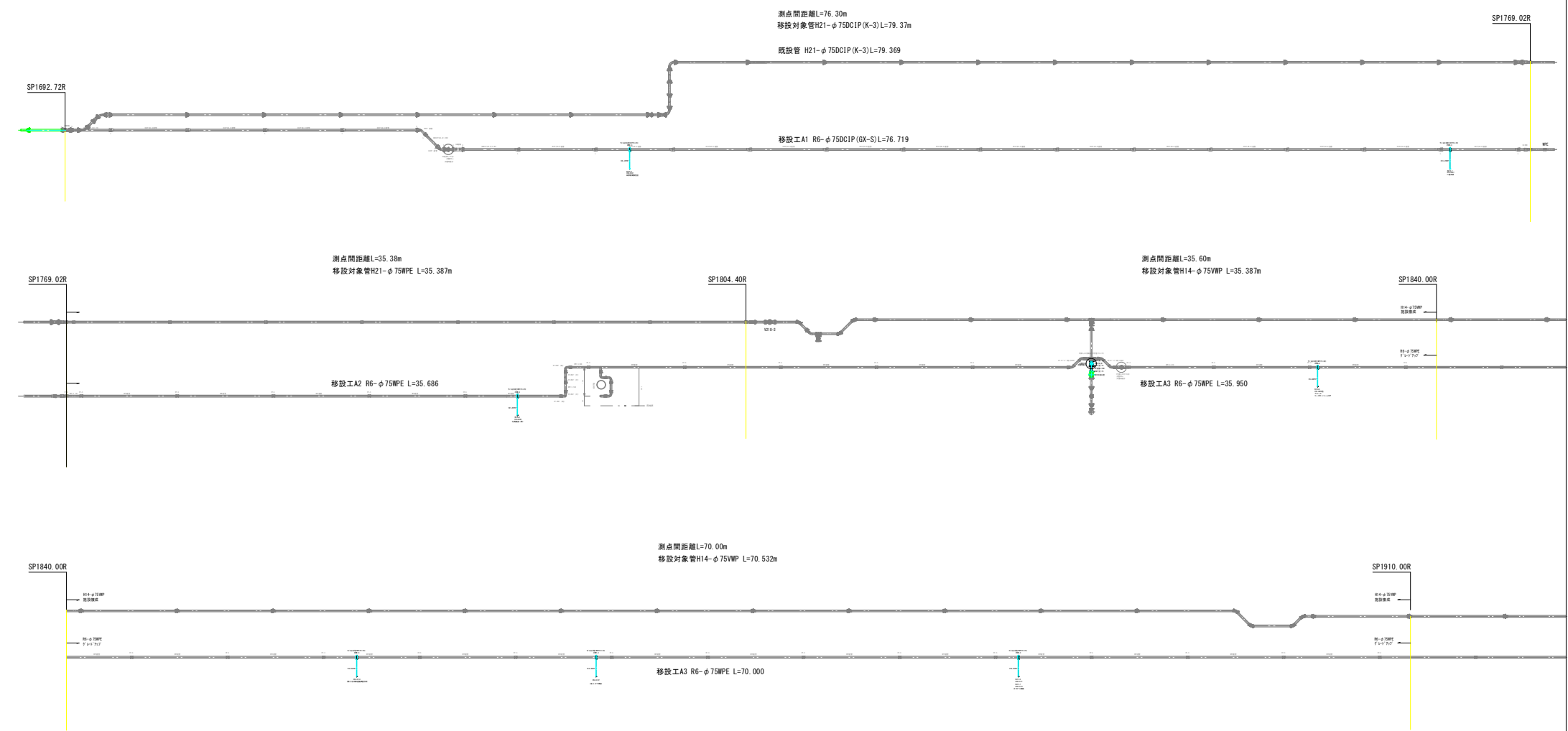
施工前・施工後
移設工C5

(道道花浦内浦線-路肩区間)
※張芝復旧なし

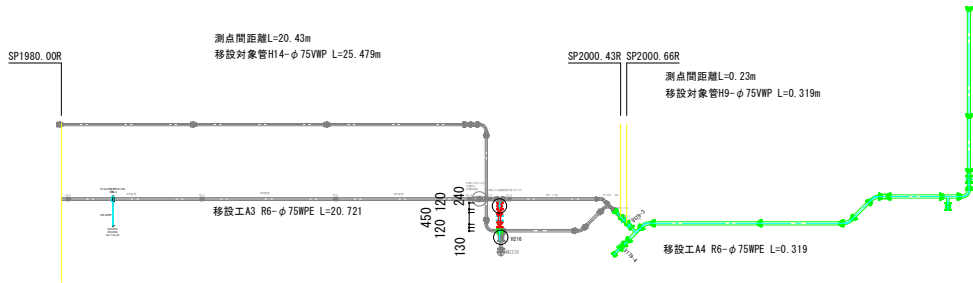
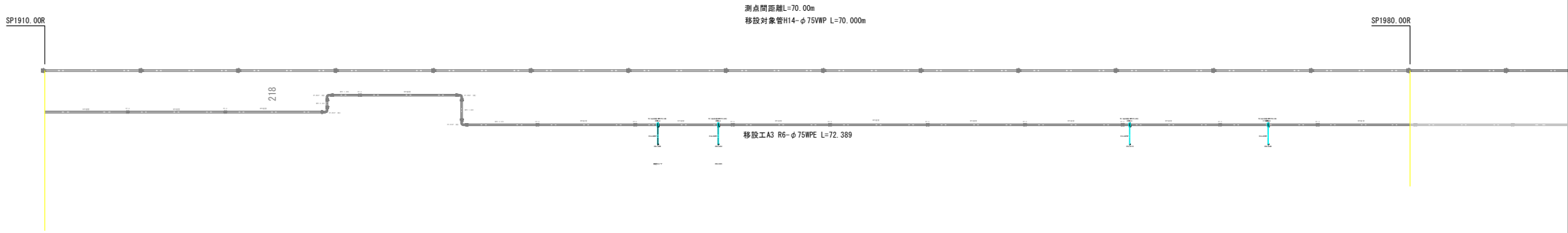


令和6年度

工事名	東雲町地区配水管移設工事		
図面名	移設工C-標準定規図		
縮 尺	1 / 20	図面番号	4-2
八 雲 町 環 境 水 道 課			



令和6年度			
工事名	東雲町地区配水管移設工事		
図面名	移設工A-給水切替工・消火栓切替工詳細図		
縮 尺	1/200	図面番号	5-1
八 雲 町 環 境 水 道 課			



測点間距離L=76.30m
移設対象管H21-φ75DCIP(K-3)L=79.367m
移設工A1 R6-φ75DCIP(GX-S)L=76.719

測点間距離L=35.38m
移設対象管H21-φ75WPE L=35.387m
移設工A2 R6-φ75WPE L=36.886

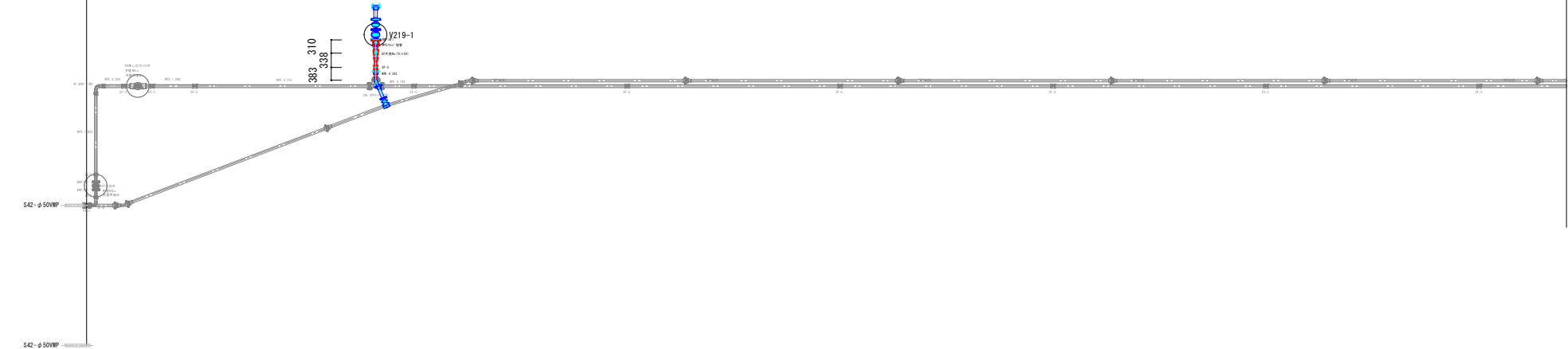
測点間距離L=196.03m
移設対象管H14-φ75WVP L=201.398m
移設工A3 R6-φ75WPE L=199.060

測点間距離L=0.23m
移設対象管H9-φ75WVP L=0.319m
移設工A4 R6-φ75WPE L=0.319

令和6年度			
工事名	東雲町地区配水管移設工事		
図面名	移設工A-給水切替工・消火栓切替工詳細図		
縮 尺	1/200	図面番号	5-2
八 雲 町 環 境 水 道 課			

SP1725. 28L

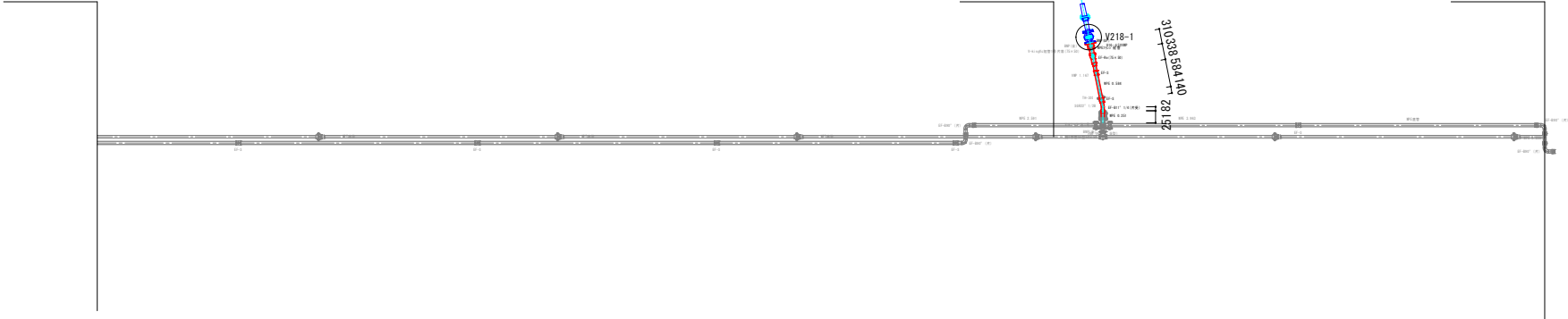
SP1760. 00L



SP1760. 00L

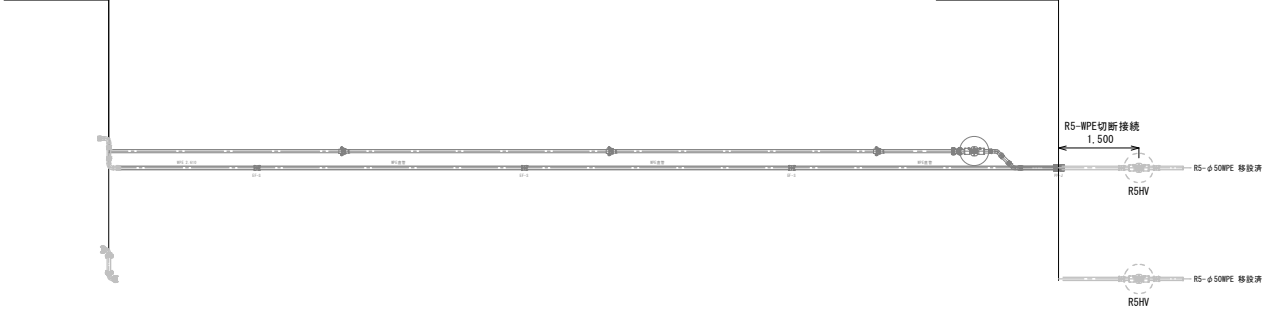
SP1780. 00L

SP1790. 28L



SP1790. 28L

SP1807. 74L

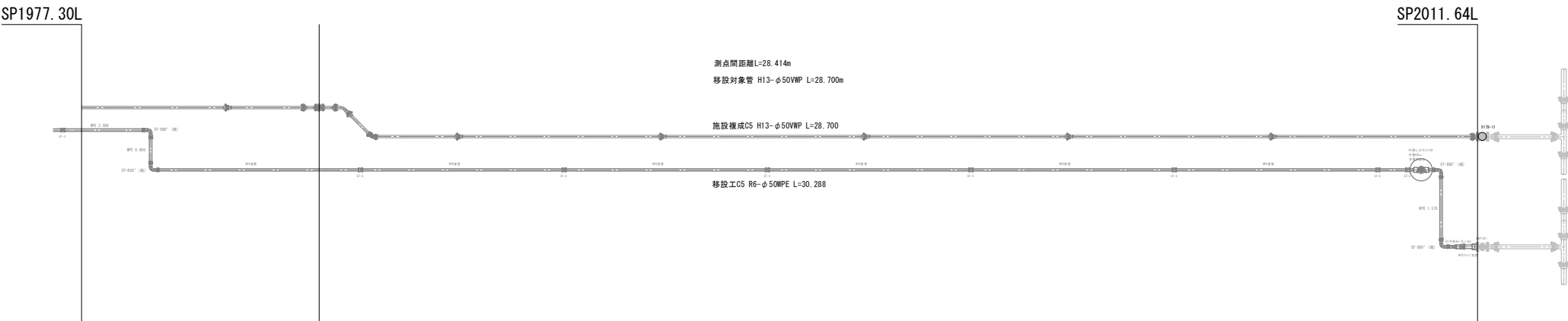
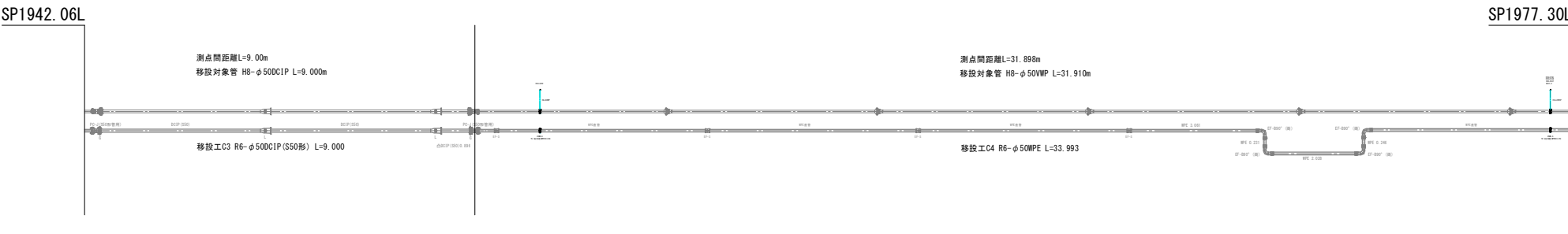
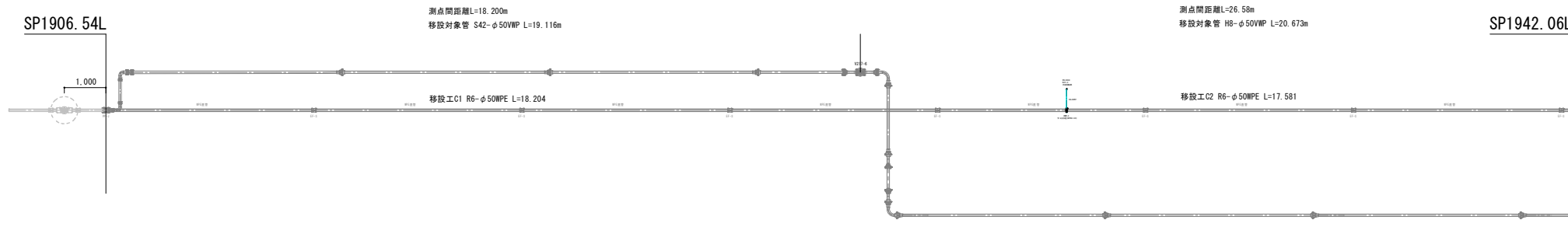


測点間距離L=82.46m
移設対象管S42-φ50WP L=83.137m
移設工B1 R6-φ50WPE L=86.180

測点 SP1732.637L 町道東雲2区1号線
移設対象管H15-φ50WP L=1.594m
移設工B2 R6-φ50WPE L=1.326

測点 SP1781.098L 町道東雲9号線
移設対象管H14-φ50WP L=2.000m
移設工B3 R6-φ50WPE L=1.760

令和6年度			
工事名	東雲町地区配水管移設工事		
図面名	移設工B-既設管接続工詳細図		
縮尺	1/100	図面番号	5-3
八雲町環境水道課			



測点間距離L=18.200m
移設対象管 S42-φ50VWP L=19.116m
移設工C1 R6-φ50WPE L=18.204

測点間距離L=26.58m
移設対象管 H8-φ50VWP L=20.673m
移設工C2 R6-φ50WPE L=17.581

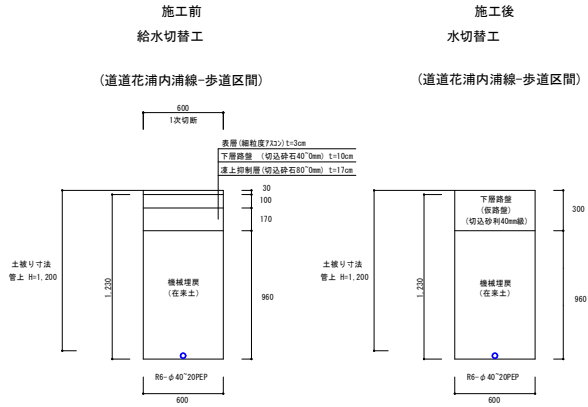
測点間距離L=9.00m
移設対象管 H8-φ50DCIP L=9.000m
移設工C3 R6-φ50DCIP(S50形) L=9.000

測点間距離L=31.899m
移設対象管 H8-φ50VWP L=31.910m
移設工C4 R6-φ50WPE L=33.993

測点間距離L=28.414m
移設対象管 H13-φ50VWP L=28.700m
移設工C5 R6-φ50WPE L=30.288

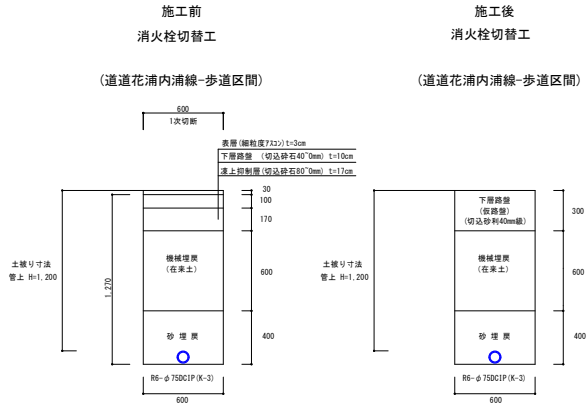
給水切替工15件

1件あたり1m=15.0m



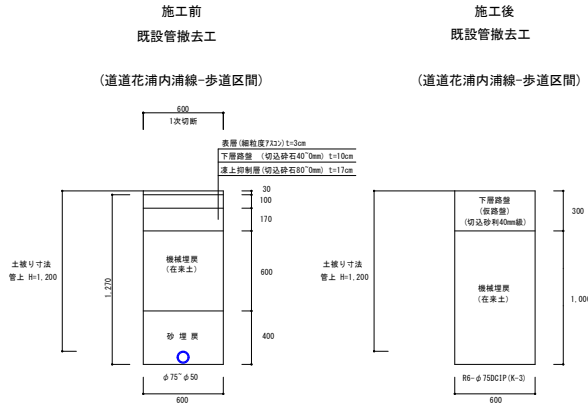
消火栓切替工

N0163 L=5.22m
N0216 L=1.70m
合計6.92m



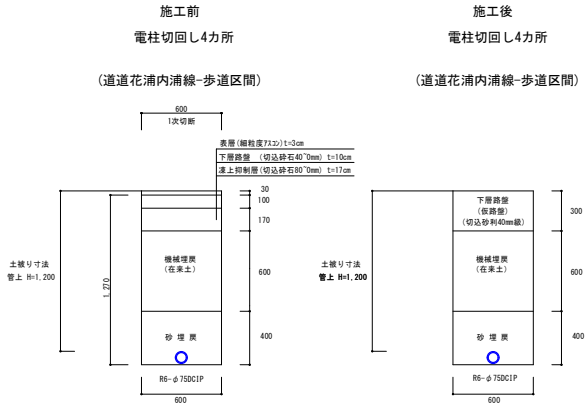
既設管撤去工

φ75DCIP L= 79.37m
φ50DCIP L= 9.00m
φ75WPE L= 35.39m
φ75VWP L=201.72m
φ50VWP L=158.43m
合計L=483.91m



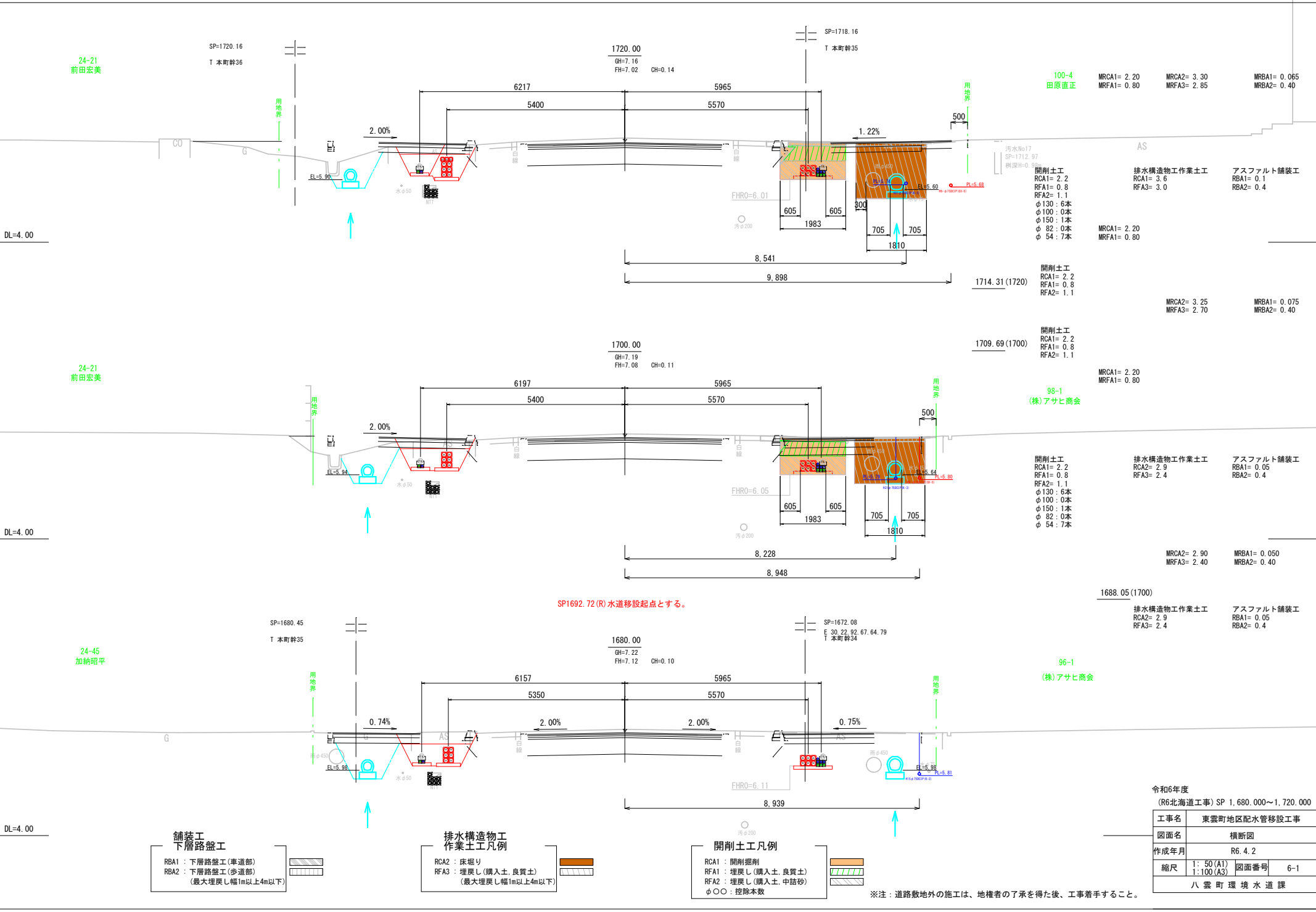
付帯工

φ75DCIP L=4.44m
(電柱1箇所当り)
合計L=17.76m



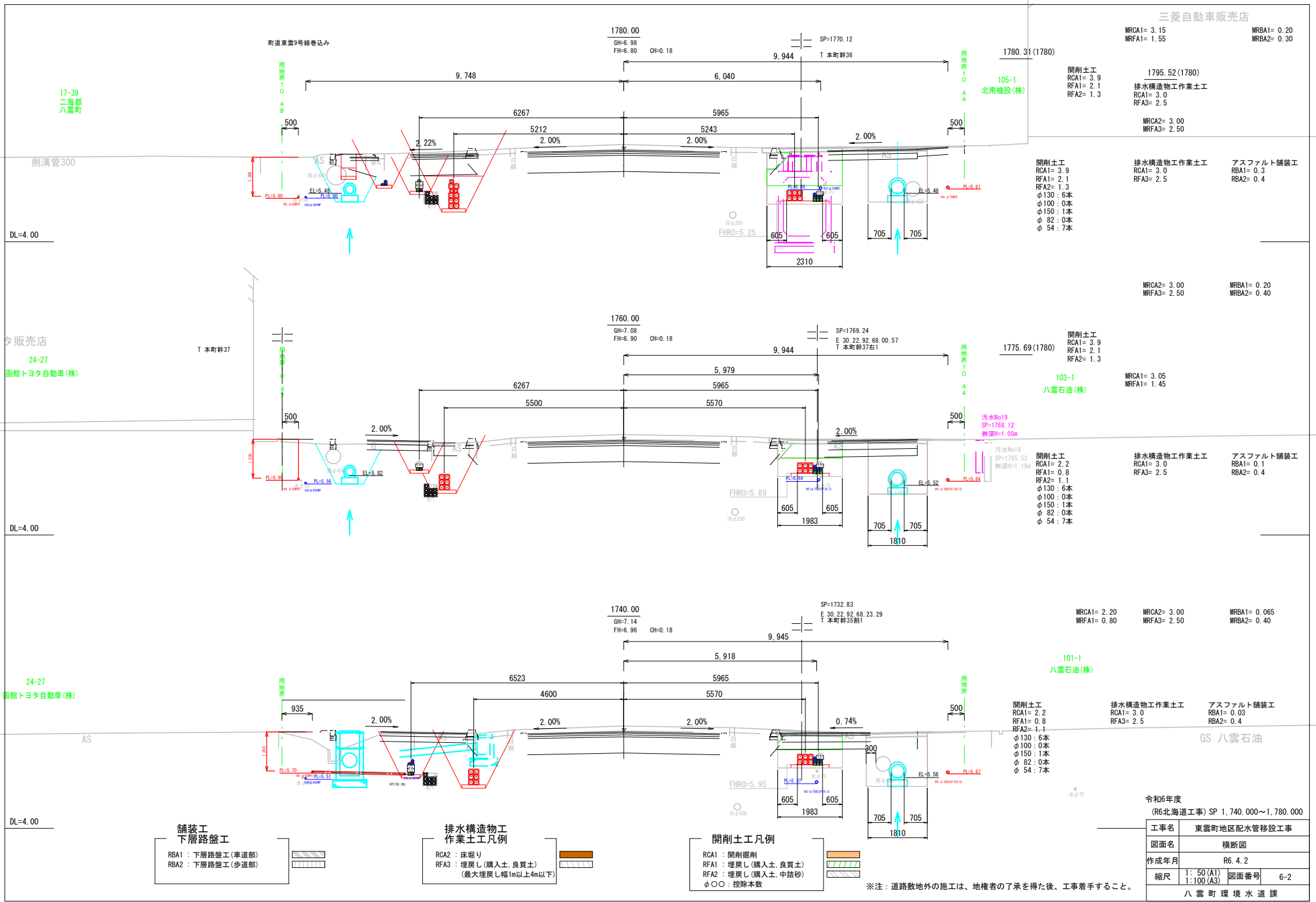
令和6年度

工事名	東雲町地区配水管移設工事		
図面名	給水切替工・消火栓切替工・既設管撤去工-標準定規図		
縮尺	1 / 20	図面番号	5-5
八雲町環境水道課			



令和6年度 (R6北海道工事) SP 1,680,000~1,720,000			
工事名	東雲町地区配水管移設工事		
図面名	横断面図		
作成年月	R6. 4. 2		
縮尺	1: 50 (A1) 1: 100 (A3)	図面番号	6-1
八雲町環境水道課			

※注：道路敷地外の施工は、地権者の了承を得た後、工事着手すること。



**舗装工
下層路盤工**

RBA1：下層路盤工(車道部)
RBA2：下層路盤工(歩道部)

**排水構造物工
作業土工凡例**

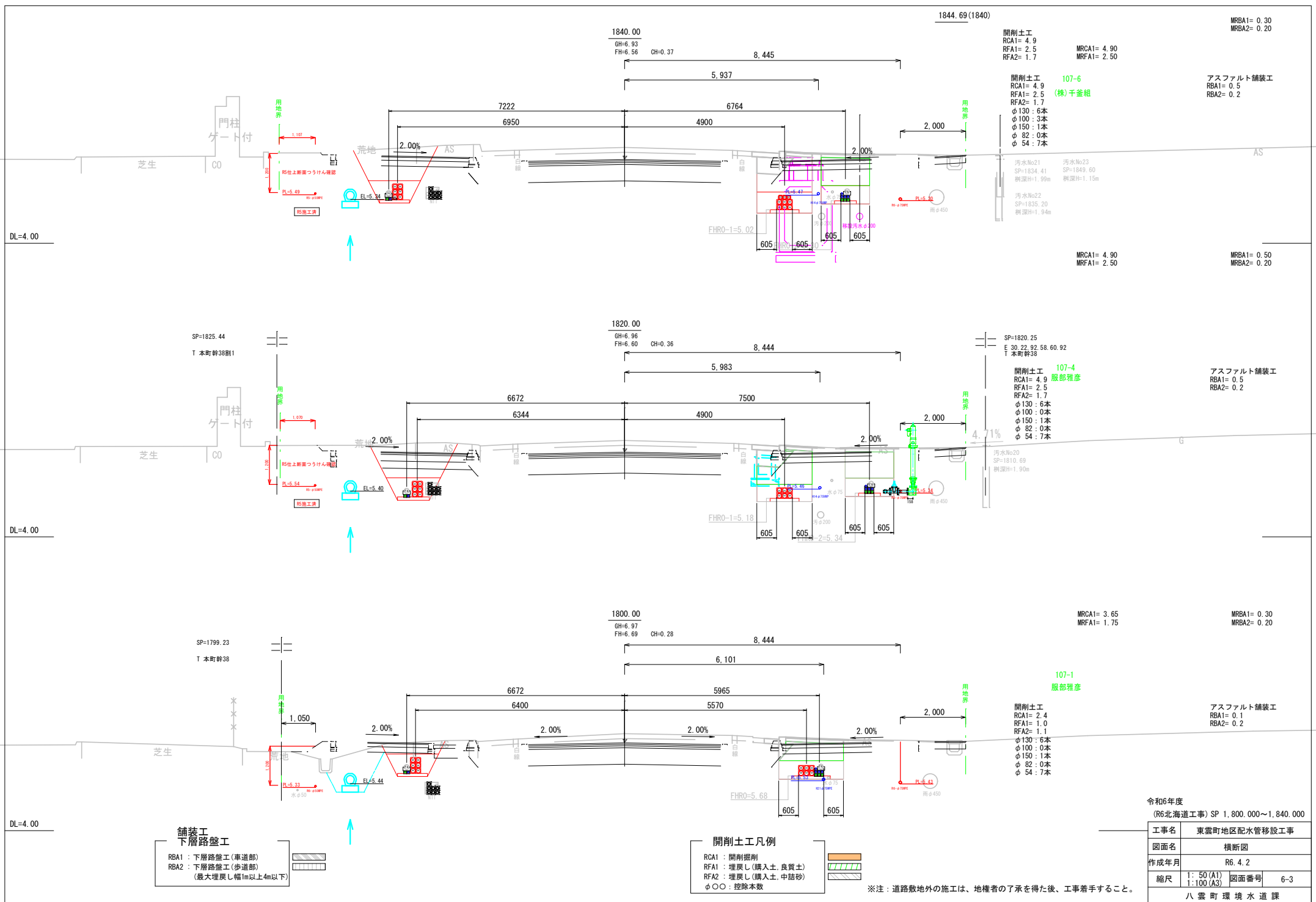
RCA2：床堀り
RFA3：埋戻し(購入土、良質土)
(最大埋戻し幅1m以上4m以下)

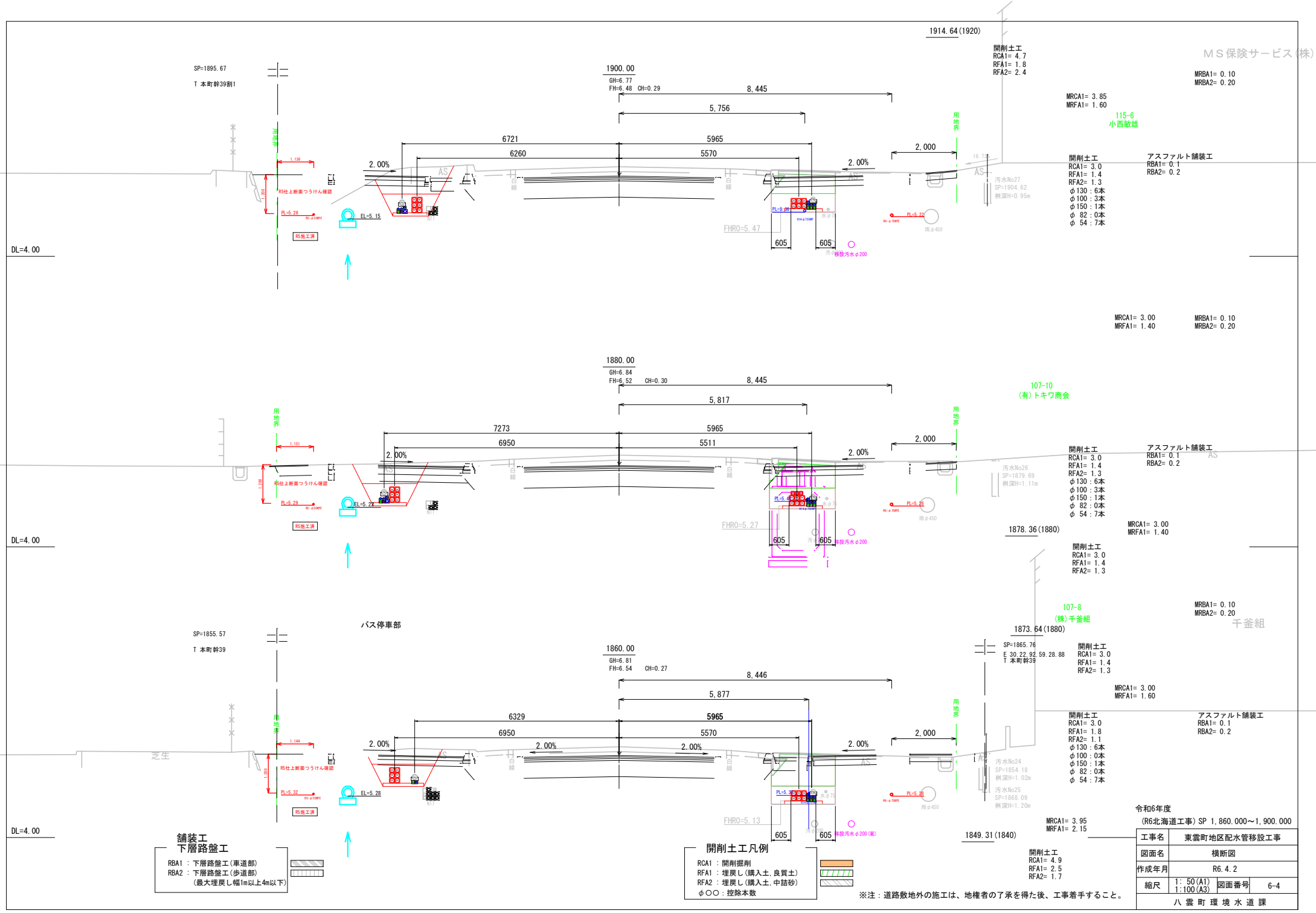
開削土工凡例

RCA1：開削掘削
RFA1：埋戻し(購入土、良質土)
RFA2：埋戻し(購入土、中詰砂)
φ○○：控除本数

※注：道路敷地外の施工は、地権者の了承を得た後、工事着手すること。

令和6年度 (R6北海道工事) SP 1,740,000～1,780,000	
工事名	東雲町地区配水管移設工事
図面名	横断面
作成年月	R6.4.2
縮尺	1：50(A1) 1：100(A3)
図面番号	6-2
八雲町環境水道課	





舗装工
下層路盤工

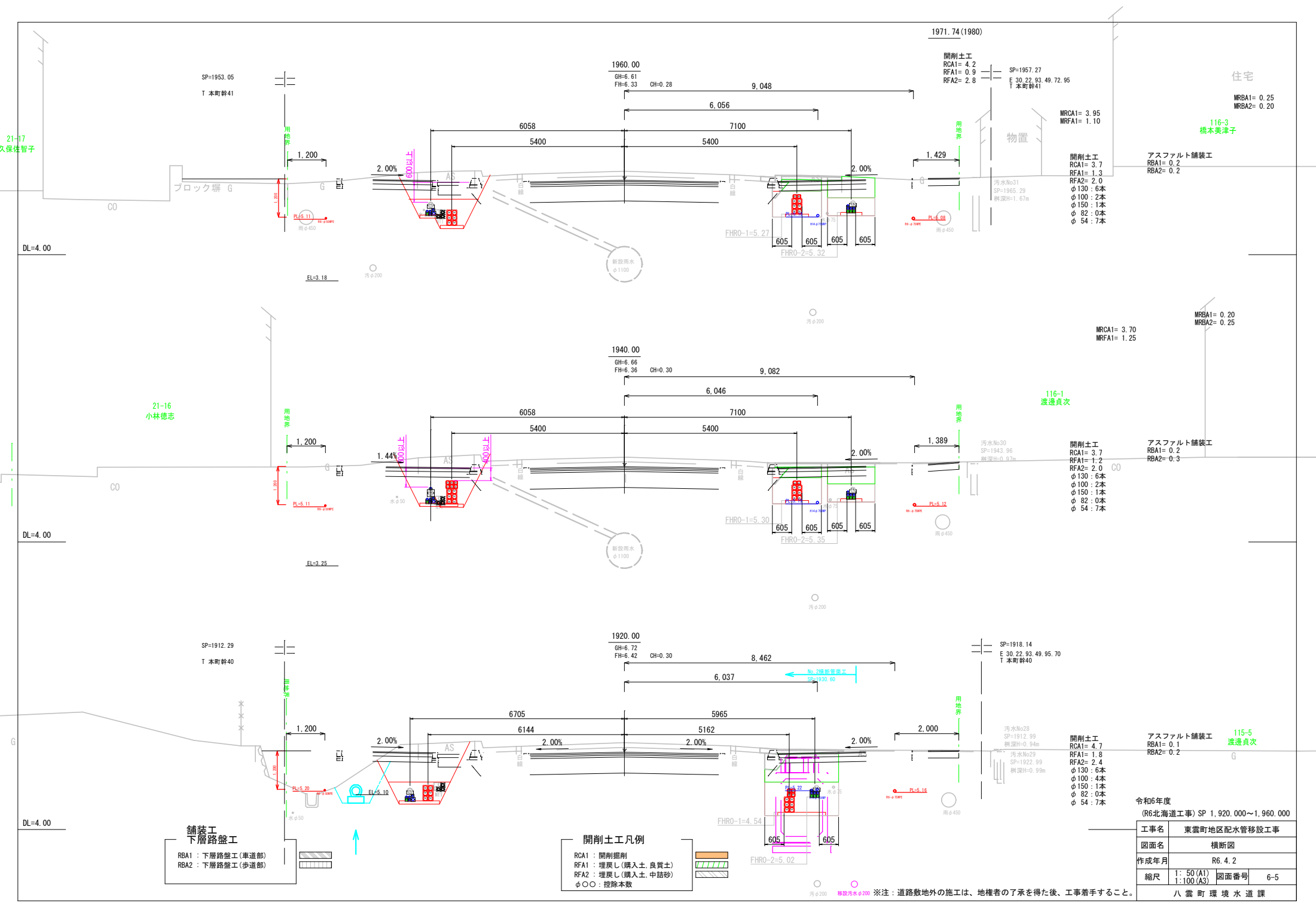
RBA1 : 下層路盤工(車道部)
RBA2 : 下層路盤工(歩道部)
(最大埋戻し幅1m以上4m以下)

開削土工凡例

RCA1 : 開削掘削
RFA1 : 埋戻し(購入土、良質土)
RFA2 : 埋戻し(購入土、中詰砂)
φ○○ : 控除本数

※注 : 道路敷地外の施工は、地権者の了承を得た後、工事着手すること。

令和6年度 (R6北海道工事) SP 1,860,000~1,900,000	
工事名	東雲町地区配水管移設工事
図面名	横断面
作成年月	R6. 4. 2
縮尺	1: 50(A1) 1: 100(A3)
図面番号	6-4
八 雲 町 環 境 水 道 課	



住宅

MRBA1= 0.25
MRBA2= 0.20

116-3
橋本美津子

アスファルト舗装工
RBA1= 0.2
RBA2= 0.2

MRCA1= 3.95
MRFA1= 1.10

開削土工
RCA1= 3.7
RFA1= 1.3
RFA2= 2.0
φ130: 6本
φ100: 2本
φ150: 1本
φ82: 0本
φ54: 7本

物置

汚水No31
SP=1965.29
側溝H=1.67m

MRCA1= 3.70
MRFA1= 1.25

MRBA1= 0.20
MRBA2= 0.25

116-1
渡邊貞次

アスファルト舗装工
RBA1= 0.2
RBA2= 0.3

開削土工
RCA1= 3.7
RFA1= 1.2
RFA2= 2.0
φ130: 6本
φ100: 2本
φ150: 1本
φ82: 0本
φ54: 7本

汚水No30
SP=1943.96
側溝H=0.97m

アスファルト舗装工
RBA1= 0.1
RBA2= 0.2

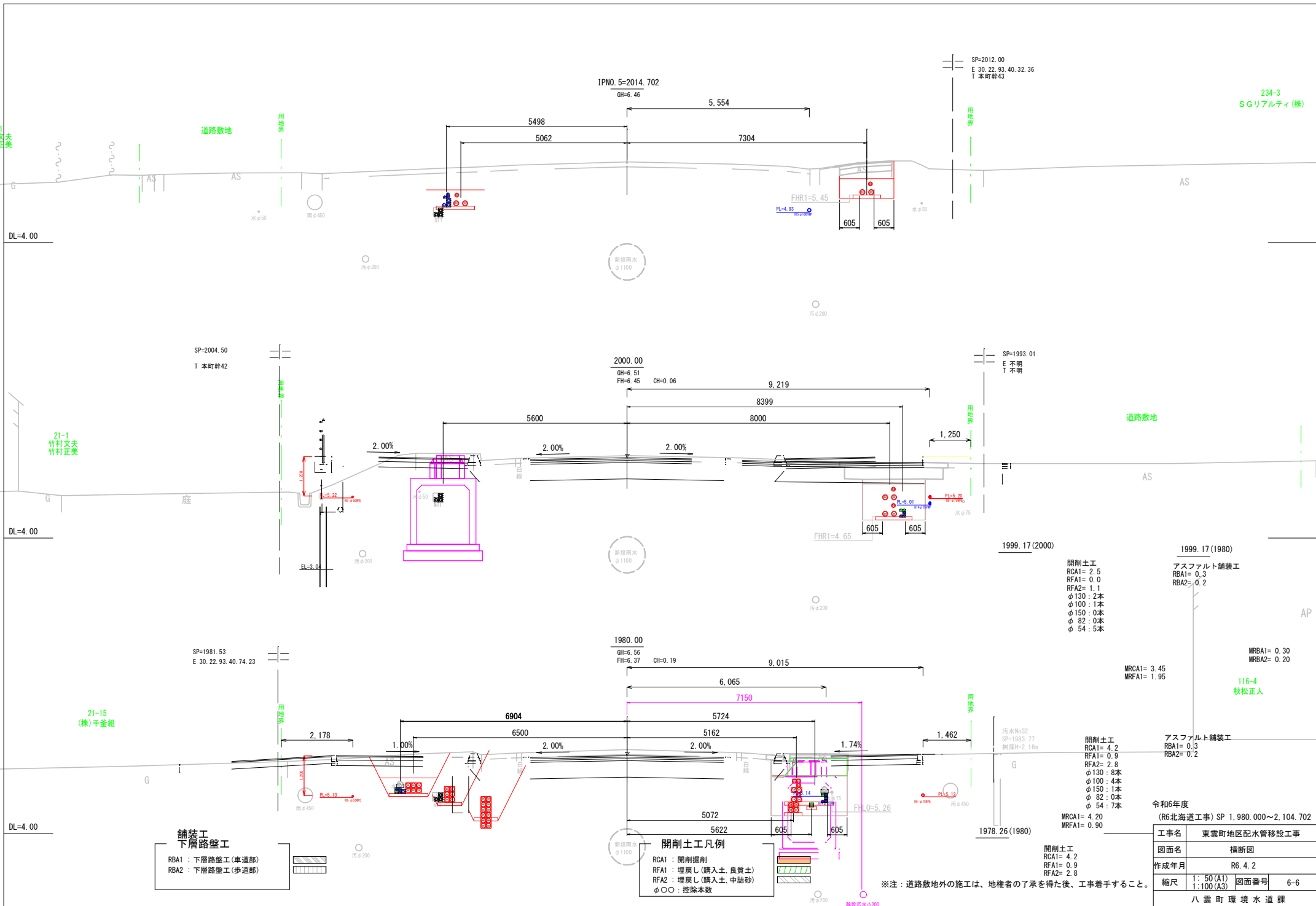
開削土工
RCA1= 4.7
RFA1= 1.8
RFA2= 2.4
φ130: 6本
φ100: 4本
φ150: 1本
φ82: 0本
φ54: 7本

汚水No28
SP=1912.99
側溝H=0.94m

汚水No29
SP=1922.99
側溝H=0.99m

令和6年度
(R6北海道工事) SP 1,920,000~1,960,000

工事名	東雲町地区配水管移設工事		
図面名	横断面		
作成年月	R6.4.2		
縮尺	1: 50 (A1) 1: 100 (A3)	図面番号	6-5
八雲町環境水道課			



開削土工
RCA1= 2.5
RFA1= 0.0
RFA2= 1.1
φ130: 2本
φ100: 1本
φ150: 0本
φ82: 0本
φ54: 5本

アスファルト舗装工
RBA1= 0.3
RBA2= 0.2

MRCA1= 3.45
MRFA1= 1.95

MRBA1= 0.30
MRBA2= 0.20
116-4
秋松正人

開削土工
RCA1= 4.2
RFA1= 0.9
RFA2= 2.8
φ130: 8本
φ100: 4本
φ150: 1本
φ82: 0本
φ54: 7本

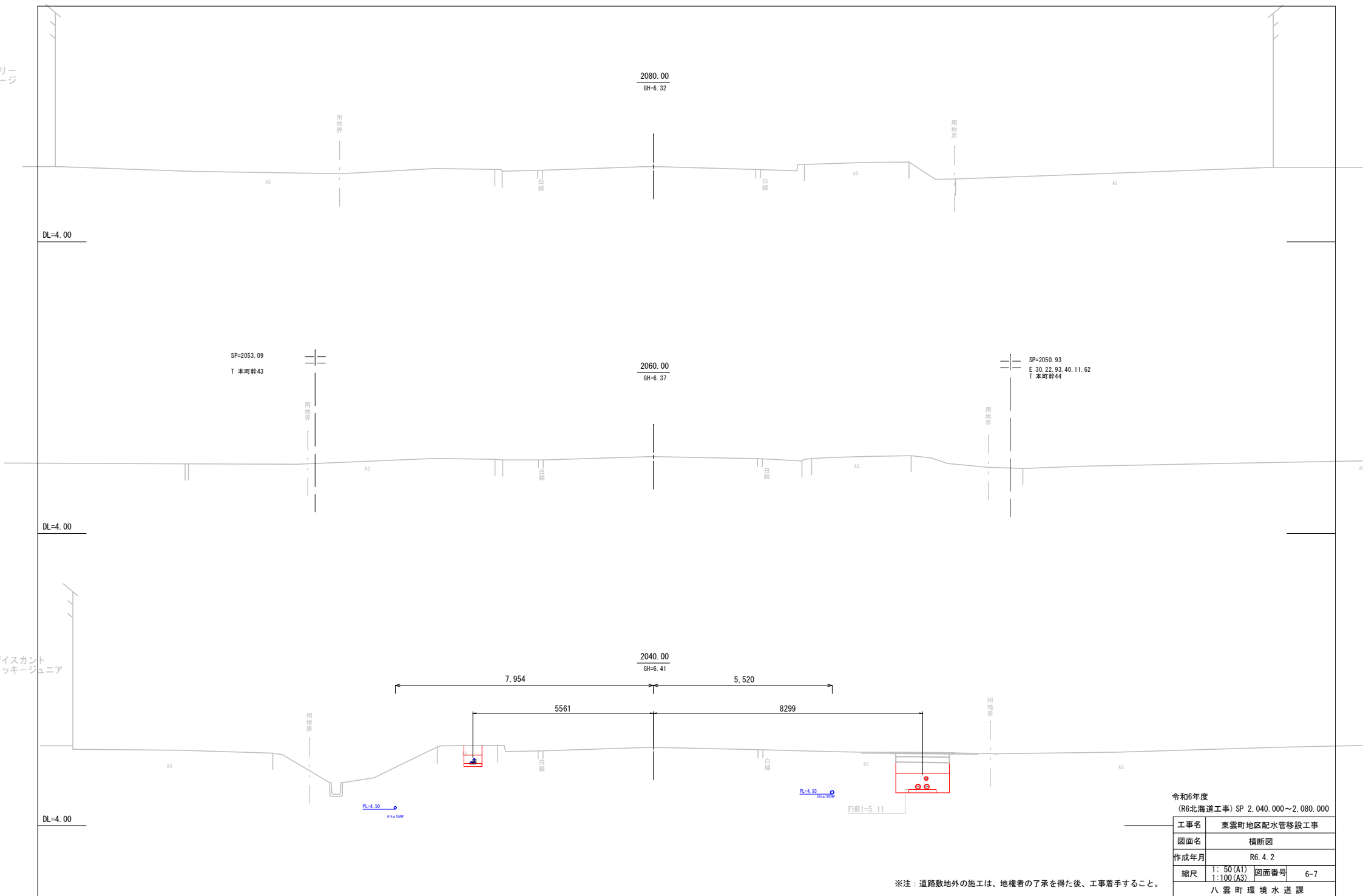
アスファルト舗装工
RBA1= 0.3
RBA2= 0.2

MRCA1= 4.20
MRFA1= 0.90

開削土工
RCA1= 4.2
RFA1= 0.9
RFA2= 2.8

※注: 道路敷地外の施工は、地権者の了承を得た後、工事着手すること。

令和6年度 (R6北海道工事) SP 1,980,000~2,104,702	
工事名	東雲町地区配水管移設工事
図面名	横断面図
作成年月	R6.4.2
縮尺	1: 50(A1) 1: 100(A3)
図面番号	6-6
八雲町環境水道課	

リー
ー
ジ

※注：道路敷地外の施工は、地権者の了承を得た後、工事着手すること。

令和6年度 (R6北海道工事) SP 2,040,000~2,080,000			
工事名	東雲町地区配水管移設工事		
図面名	横断面図		
作成年月	R6.4.2		
縮尺	1:50(A1) 1:100(A3)	図面番号	6-7
八雲町環境水道課			