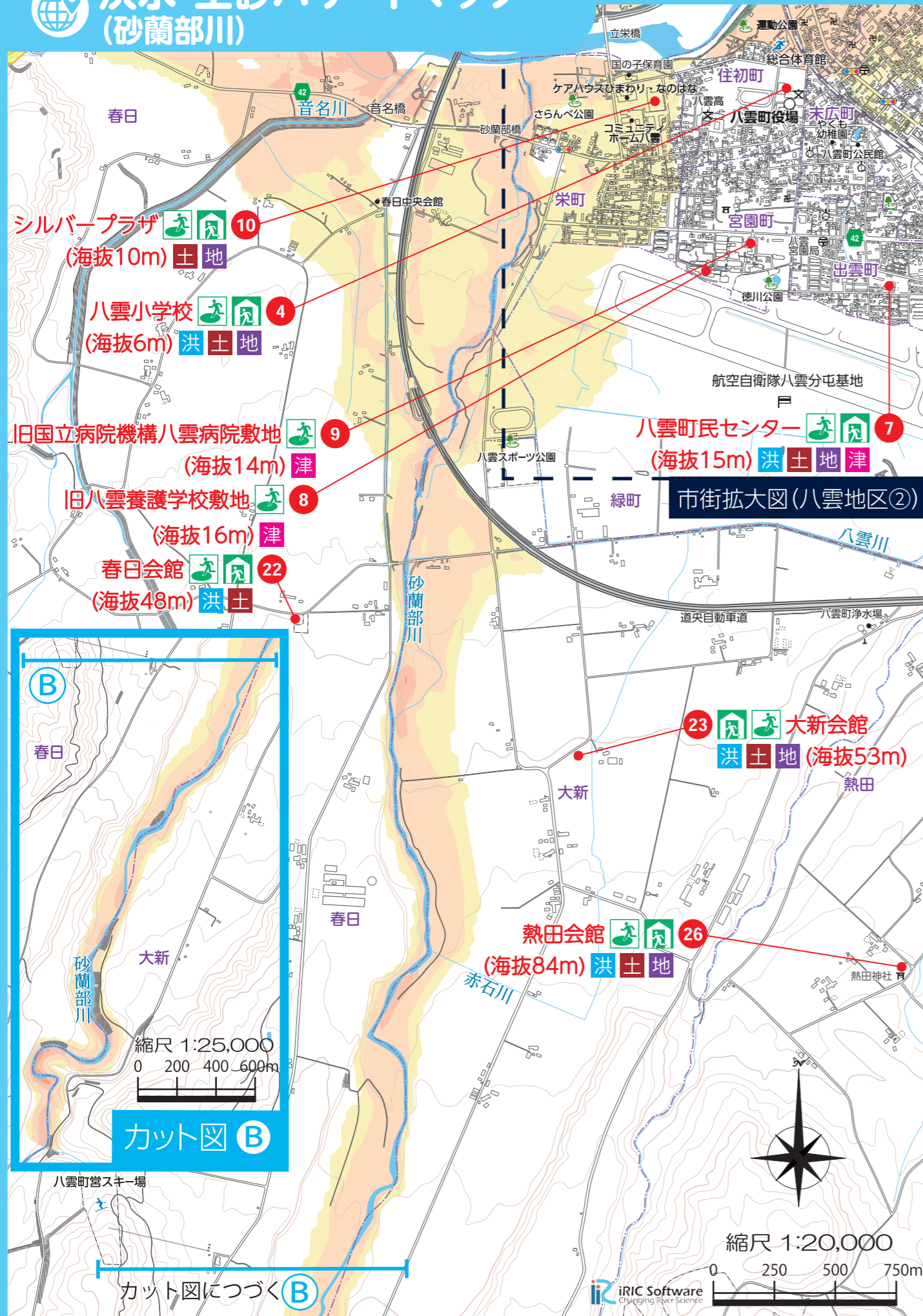
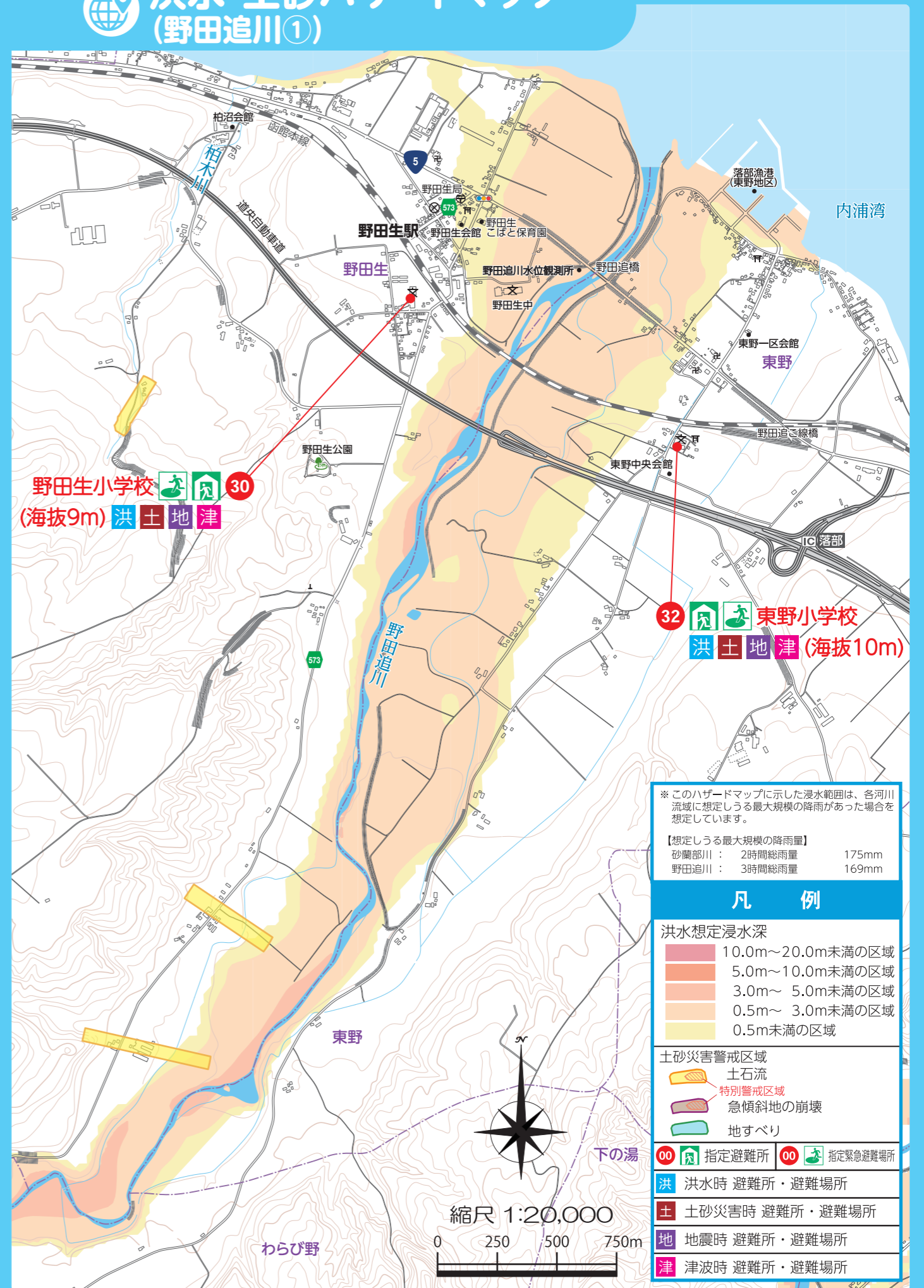


洪水・土砂ハザードマップ (砂蘭部川)



洪水・土砂ハザードマップ (野田追川①)



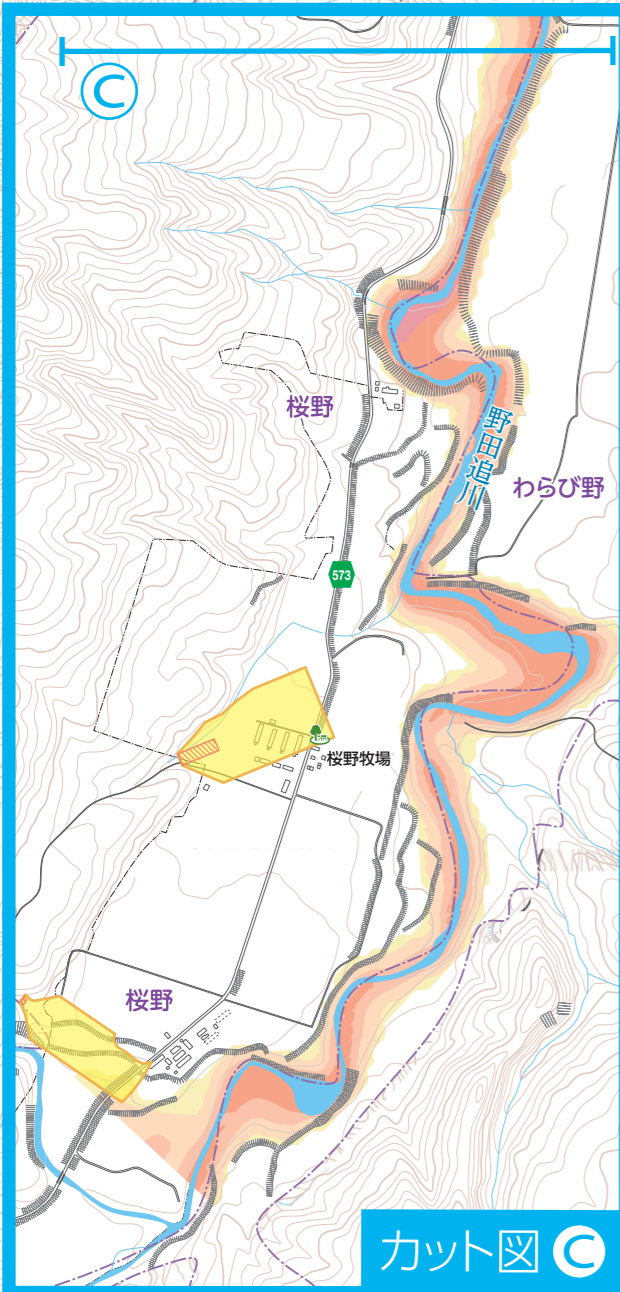
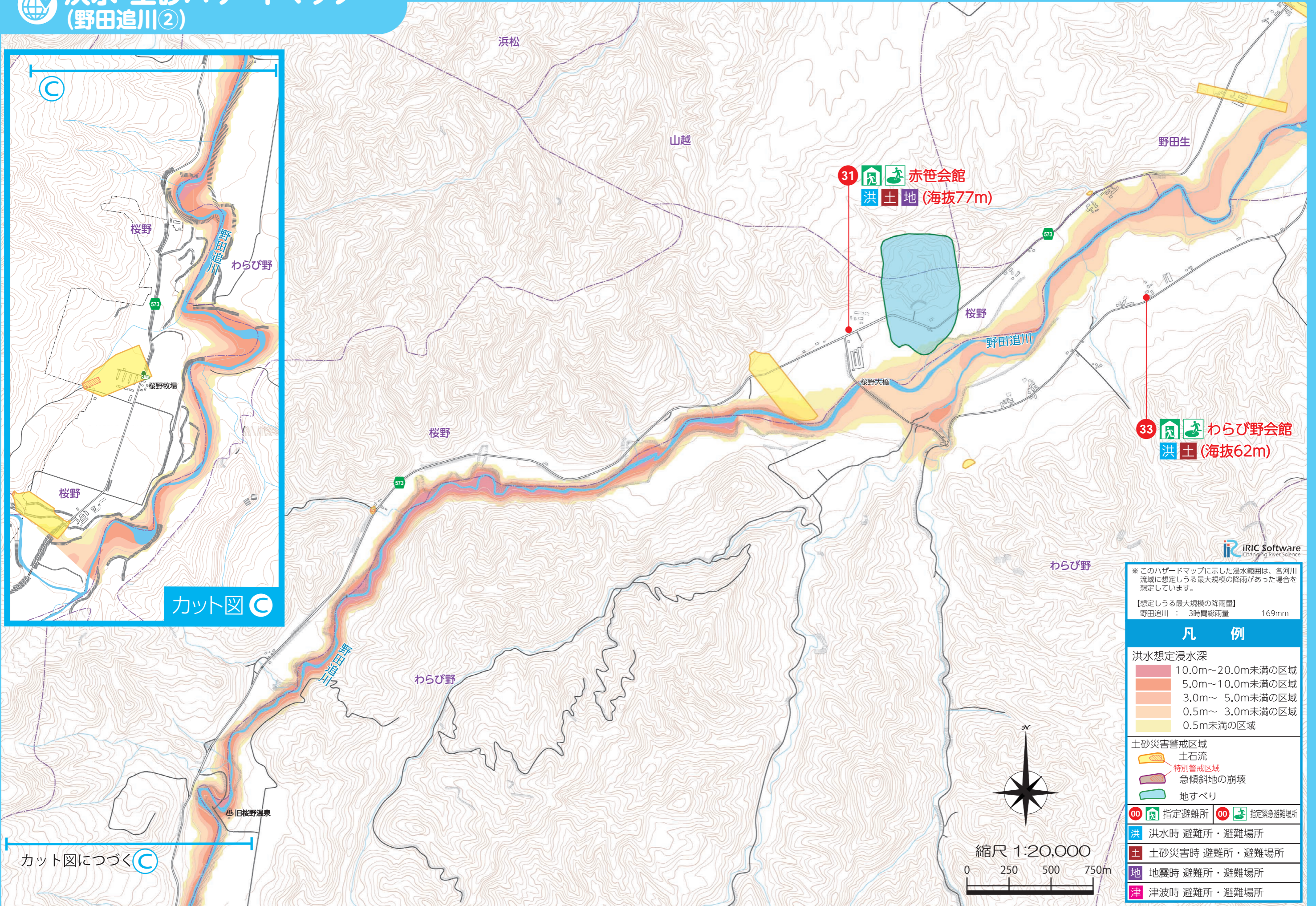
※このハザードマップに示した浸水範囲は、各河川流域に想定しうる最大規模の降雨があった場合を想定しています。
【想定しうる最大規模の降雨量】
砂蘭部川：2時間総雨量 175mm
野田追川：3時間総雨量 169mm

凡例	
洪水想定浸水深	
	10.0m～20.0m未満の区域
	5.0m～10.0m未満の区域
	3.0m～5.0m未満の区域
	0.5m～3.0m未満の区域
	0.5m未満の区域
土砂災害警戒区域	
	土石流
	特別警戒区域
	急傾斜地の崩壊
	地すべり
	指定避難所
	指定緊急避難場所
	洪水時 避難所・避難場所
	土砂災害時 避難所・避難場所
	地震時 避難所・避難場所
	津波時 避難所・避難場所

洪水・土砂

洪水・土砂

洪水・土砂ハザードマップ (野田追川②)

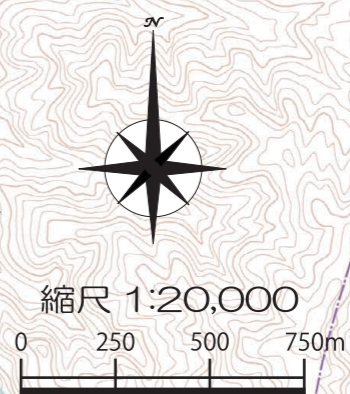


カッタ C

カッタにつづく C

※このハザードマップに示した浸水範囲は、各河川流域に想定しうる最大規模の降雨があった場合を想定しています。
【想定しうる最大規模の降雨量】
野田追川：3時間総雨量 169mm

凡例	
洪水想定浸水深	
	10.0m～20.0m未満の区域
	5.0m～10.0m未満の区域
	3.0m～5.0m未満の区域
	0.5m～3.0m未満の区域
	0.5m未満の区域
土砂災害警戒区域	
	土石流
	特別警戒区域
	急傾斜地の崩壊
	地すべり
00 家	指定避難所
00 人	指定緊急避難場所
洪	洪水時 避難所・避難場所
土	土砂災害時 避難所・避難場所
地	地震時 避難所・避難場所
津	津波時 避難所・避難場所



洪水・土砂

洪水・土砂